

GLEITZ

Themenjournal

— SPEZIAL —



Spezial-
Thema

FREIZEIT UND FERIENSPASS
ab Seite 12



REGIONALES
ab Seite 2



RUND UMS HAUS
ab Seite 17



GESUNDHEIT
ab Seite 24



STELLENMARKT
ab Seite 26

Ende der Entbeerung

Die Erdbeersaison startet auf dem Hof Lauenroth in Adenstedt

Leckere Erdbeeren

Es ist endlich wieder soweit: Die Erdbeeren aus dem Peiner Land sind reif!

„Es gab schon einige warme Tage, die Erdbeeren sind in diesem Jahr früh gereift“, so Boris Lauenroth aus Adenstedt. „Die letzten Nachtfrost haben mir jedoch schlaflose Nächte bereitet. Wir haben alle Erdbeeren mit schützenden Vlies abgedeckt, trotzdem gibt es einige Ausfälle bei den Erdbeeren.“



Nun ist die leckere rote Frucht aber soweit, dass Lauenroth sie nicht nur in seinem Hofladen in Adenstedt anbietet, sondern auch an verschiedene Verkaufsstände ausliefert. Erdbeeren zum Selbstpflücken gibt es auch wieder täglich von 9 bis 18 Uhr. Gefäße können mitgebracht oder auch erworben werden.

Übrigens: Aus botanischer Sicht zählt die Erdbeere nicht zu den Beeren, sondern zu den Nüssen.

Der Hofladen

In unserem Hofladen können Sie das ganze Jahr aus dem breiten Sortiment unserer selbsterzeugten Produkte auswählen. Das hofeigene Angebot wird durch Spargel, Kartoffeln, Äpfel, Eier, Honig und Fruchtaufstrich ergänzt. Die zugekauften Produkte stammen von bekannten Höfen aus der Nachbarschaft.



Boris Lauenroth führt den Familienbetrieb weiter.

Als Mitglied der Fördergemeinschaft „Einkaufen auf dem Bauernhof“ garantieren wir unseren Kunden ausschließlich selbsterzeugte Produkte von Bauernhöfen der Region.

Hofladen mit Tradition

In ihrem jungen landwirtschaftlichen Betrieb in Adenstedt setzen Gisela und Kurt Lauenroth schon sehr früh auf die Direkt-

vermarktung – das war 1962. Erdbeeren und Blumenkohl vom Hof Lauenroth waren alsbald gefragt. Regelmäßige Verkaufstouren durch die umliegenden Ortschaften und der Verkauf aus der Garage ließen den Kundenstamm von Jahr zu Jahr anwachsen. 1990 wurde dann der Hofladen eröffnet.

Heute wird der Betrieb mit vielseitigem Anbauprogramm und umfangreicher Produktpalette in dritter Generation von Boris Lauenroth und seiner Familie geführt. Zusätzlich zum Hofladen wird auch die Gastronomie, Schulen, Kindergärten und Firmen mit Obst und Gemüse beliefert.

Hofladen Öffnungszeiten:

Mo. – Fr.	8.00 – 18.00 Uhr
Sa.	8.00 – 13.00 Uhr
So.	9.00 – 13.00 Uhr

ERDBEEREN ZUM SELBER PFLÜCKEN!

Täglich zwischen 9.00 und 18.00 Uhr.
In Adenstedt, direkt hinter dem Hofladen.



Wir freuen uns auf Ihren Besuch!

Bültener Straße 3
31246 Ilsede / Adenstedt

Telefon 05172 / 75 83
www.hof-lauenroth.de

#kaufendawoeswächst

ZWISCHEN KUNST UND WILDBLUMEN

SOMMER IM KUNSTMUSEUM SCHLOSS DERNEBURG

In den Sommermonaten bietet das Kunstmuseum Schloss Derneburg ein zeitfüllendes Programm für warme Tage. Während die historischen Räume des Schlosses Abkühlung von der Hitze bieten, laden die von Wildblumen gesäumten Wege zu einem Spaziergang durch die weitläufige Parkanlage ein.

Auch dieses Jahr können interessierte Besucherinnen und Besucher den Skulpturenpark im Rahmen eines geführten Spaziergangs entdecken. Zusammen mit sachkundigen Kunstvermittlerinnen werden die vielfältigen Arbeiten internationaler Künstler und Künstlerinnen wie Antony Gormley, Jenny Holzer, Jeppe Hein, Alicja Kwade und Tracey Emin verhandelt.

Seit diesem Frühjahr zeigt die Gruppenausstellung *Das Innere nach Aussen* rund 50 Arbeiten diverser Künstlerinnen und Künstler aus den Jahren 1950 bis heute. Die generationenübergreifende Ausstellung beschäftigt sich mit dem Privaten und Intimität aus verschiedenen Blickwinkeln, darunter das Zuhause, den Körper, Gegenkultur, Familie, Gemeinschaft und Identität.

Ebenfalls zu sehen ist eine Ausstellung von Werken des dänischen Künstlers und studierten Geologen Per Kirkeby unter dem Titel *Das Motiv ist die Erinnerung* im historischen Rittersaal von Schloss Derneburg. Seine abstrakten Werke in verschiedenen Medien – wovon Arbeiten in Öl, Kreide, gefundenen Gemälden, Radierungen und Bronze zu sehen sind – beruhen auf einer genauen Beobachtung und führen seine Interessen in unterschiedlichen Bereichen durch gesammelte Erfahrungen und Erinnerungen zusammen. Seine Teilnahme an mehreren Expeditionen nach Grönland schärfte seine Beobachtungsgabe in der Natur und führte ihn zu einem Interesse an den Maya-Ruinen in Mittelamerika.

Ein besonderes Highlight bildet die Ausstellung *Autodidakten: Baselitz/Schönebeck, 1962–66*. Die seltene Ausstellung

konzentriert sich auf die Themen und stilistischen Veränderungen von Georg Baselitz und Eugen Schönebeck während der unmittelbaren vier Jahre nach dem Ende ihrer Freundschaft im Jahr 1962. Die aus der Sammlung Hall stammende Präsentation zeigt die Auseinanderentwicklung der formalen und ideologischen Positionen, die 1966 ihren Höhepunkt fand, als Baselitz Berlin in Richtung Osthofen verließ und Schönebeck sich bekanntermaßen von der Kunstwelt zurückzog. Die Ausstellung präsentiert rund 30 Werke von Baselitz und Schönebeck aus der Sammlung Hall.

Von Juni bis August bietet das Café im Kreuzgang u.a. frische Salate, saisonales leichtes Gebäck und Erfrischungen an. Der Balkon des Teesalons lädt mit Blick über den Schlosspark und die angrenzenden Fischteiche ein.

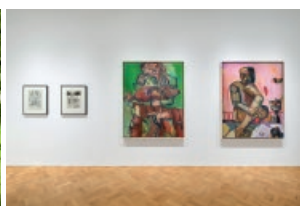
Erstmalig ist auch der sogenannte Hopfenberg des Kunstmuseums Schloss Derneburg für die Öffentlichkeit samstags und sonntags von 11 bis 17 Uhr frei und kostenlos zugänglich. Ob selbstbestimmt oder professionell angeleitet, der Raum bietet viele Möglichkeiten aktiv zu werden. Die Wege entlang der Obstbäume hin zum Ausblick über die Ländereien bieten sich für einen Sonntagsspaziergang an, während (Hobby-)Malerinnen und -Maler eingeladen sind, den Ort als ihr Sommer-Atelier zu nutzen und lokale Yoga-Gruppen die Möglichkeit haben, ihren Unterricht bei gutem Wetter nach draußen zu verlegen.

Aktuelle Termine und Veranstaltungen im Kunstmuseum Schloss Derneburg und auf dem Hopfenberg sowie Tickets finden Sie auf www.sdmuseum.de

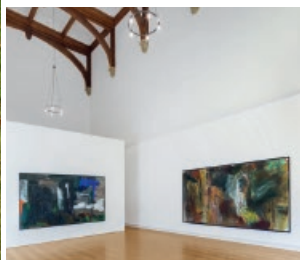
Der Eintritt für das Museum inkl. Skulpturenpark liegt bei 16 €, ermäßigt bei 12 €. Der Eintritt für den Skulpturenpark mit Zugang zum Café und Teesalon kostet 6 €.



JÖRG IMMENDORFF, Ausstellungsansicht



AUTODIDAKTEN: BASELITZ/SCHÖNEBECK, 1962–66, Ausstellungsansicht



PER KIRKEBY, Ausstellungsansicht



DAS INNERE NACH AUSSEN, Ausstellungsansicht

SDMUSEUM.DE



Samstag und Sonntag, 11–17 Uhr

Winterpause: Dezember 2024 und Januar 2025



besucherservice@sdmuseum.de Schlossstraße 1, 31188 Derneburg

Courtesy Hall Art Foundation. © Künstler:innen, Fotos: Roman März

**KUNSTMUSEUM
SCHLOSS DERNEBURG**

Ehrenamt dient der Gesellschaft und erfüllt auch persönlich

Portrait des IHK-Präsidenten Diplom-Kaufmann Tobias Hoffmann

„Eigentlich ist mein Ehrenamt ja auch ein bisschen Hobby“, gesteht der umtriebige Lengeder Unternehmer und Präsident der Industrie- und Handelskammer (IHK) Braunschweig, Tobias Hoffmann (59), lächelnd im lockeren Gespräch mit dem Redakteur vom Gleitz Verlag. Beim kurzen Blick auf seinen Kalender des laufenden Monats stehen dort fast täglich Termine der ehrenamtlichen Arbeit für kleine Einmannbetriebe sowie große Konzerne in den Städten Braunschweig, Salzgitter sowie den Landkreisen Helmstedt, Wolfenbüttel, Goslar und Peine. Oft repräsentative Veranstaltungen mit Reden zu Jubiläen oder hohen Geburtstagen, Auszeichnungen für besondere Verdienste, Aushändigung von Urkunden und Zeugnissen sowie Teilnahme an Festivitäten anderer Organisationen.

Gerade wurde Hoffmann ohne Gegenstimme von den 90 Delegierten in der IHK-Vollversammlung für fünf weitere Jahre als Präsident erneut gewählt. Doch auch schon vorher war der Lengeder Unternehmer viele Jahre im Präsidium aktiv, bevor ihm 2020 die Leitung des Verbandes angetragen wurde. So ist er nun seit Jahren hauptverantwortlich als ein wichtiger Vertreter der heimischen Wirtschaft bei Behörden, Ministerien und in der Politik. Auch die eigene Organisation (Körperschaft des öffent-



An der „Bananen-Presse“, denn Kunstfreund Hoffmann ist auch immer für einen kleinen Joke gut.

lichen Rechts) bindet Zeit im Kreis der sieben niedersächsischen IHK's sowie auf Bundesebene beim DIHK in Berlin, wo sich regelmäßig alle Präsidenten austauschen. Die fachlichen und persönlichen Kontakte zu den benachbarten Kammern Hannover/Hildesheim/Göttingen und Lüneburg/Wolfsburg sind eng. „Man muss allerdings auch mal Nein sagen können“, bedauert der agile Vereinskammermann und so ist er nun kein Kampfrichter mehr in der Leichtathletik, der von ihm

gegründete Verein der Ehemaligen an der UNI muss ohne ihn auskommen und den Vorsitz im Braunschweiger Kunstverein hat er vor einigen Jahren ebenfalls abgegeben. Damit Tobias Hoffmann trotzdem den Spagat zwischen eigener Unternehmensführung, den Erwartungen an den Familienvater (drei Kinder) und seinem Ehren-

amt schafft, kann nur mit einem ausgewiesenen Organisationstalent, großzügiger Delegationsbereitschaft sowie einer verständnisvollen Gattin gelingen. In der wenigen Freizeit reist und kocht er gerne, was er dann mit Treffen im Freundeskreis verbindet.

Unter Leitung des Ministerpräsidenten Stephan Weil, besucht er in einer Wirtschaftsdelegation demnächst China, um die langjährigen Beziehungen mit einer Partnerprovinz zu beleben. Den niedersächsischen Wirtschaftsminister Olaf Lies begleitet Hoffmann auf einer Reise nach Marokko, um dort die Themen Energie- und Fachkräftegewinnung zu behandeln. Wichtige aktuelle Fragen, die sich seine Mitgliedsfirmen im Bereich der IHK aktuell stellen und zu deren Lösung er beitragen will.

„Alle Kosten trage ich selbstverständlich persönlich“, betont der Geschäftsmann, denn unangenehme Nachfragen seiner Mitglieder möchte er sich nicht aussetzen. „Eingeladen wird man vom Minister, doch zahlen muss jeder selbst“, beugt Hoffmann deshalb unlauteren Spekulationen vor. Auch als IHK-Präsident erhalte er trotz des hohen persönlichen Einsatzes und anfallender Kosten, keine Auslagen- oder Aufwandsentschädigung. Sei halt Hobby, bemerkt er schmunzelnd.

In Lengede freut man sich über diesen engagierten Unternehmer,

„Hauptberuflich Unternehmer für 210 Mitarbeiter in Lengede – Ehrenamtlich für 42 000 Mitglieder im Großraum Braunschweig“



Der Firmensitz vom Apparatebau Hoffmann auf dem historischen Schachtgelände im Gebäude von 1919.

Moderne Industriehallen prägen die Neubauten im Broistedter Gewerbepark mit noch viel Platz für Erweiterungen.



IHK-Zeitung, Kunstdruck und Technikmodelle symbolisieren die Interessen des Unternehmers Tobias Hoffmann.

der für zahlreiche Arbeits- und Ausbildungsplätze sorgt, sowie je nach Geschäftserfolg, auch eine gute Summe zum Gemeindehaushalt beiträgt. Zwei weitläufige Firmengelände bewirtschaftet Hoffmann Maschinen- und Apparatebau, einmal in historischen, – aber modernisierten – Gebäuden aus dem Jahr 1919, auf dem ehemaligen Schacht Mathilde und weiteren neuen großen Hallen im Broistedter Gewerbepark.

Am Firmensitz im Backsteinbau des ehemaligen Grubengebäudes künden große museale Wandtafeln vom Erbe des Bergbaus einerseits, aber zahlreiche farbenfrohe Kinder-Gruppenbilder zeugen andererseits von der aktuellen Verbundenheit des Unternehmens zur Lengeder Jugend. Eine Schulklasse bedankt sich für den spannenden Firmenbesuch, eine Jugendgruppe für das interessante Praktikum und ein Verein für finanzielle Un-

terstützung. Daneben hängen zahlreiche Auszeichnungen für Zertifizierungen des Betriebs auf diversen Fachgebieten, aber auch als Teilnehmer am „Weltrekord“ beim BRAWO-Sponsorenlauf. Nachwuchs, Aus- und Fortbildung ist eben ein wichtiges Thema, bei Hoffmann in Lengede, als auch im umfangreichen Bildungsangebot der IHK-Braunschweig.

„Das Ehrenamt erweitert den eigenen Horizont, dient der Gesellschaft, schafft persönliche Verbindungen, aber auch gute Kontakte für den Betrieb“, so lautet das Resümee für den IHK-Präsidenten und so geht der Appell von Tobias Hoffmann an seine Mitarbeiter, sich ebenfalls in Vereinen und Organisationen zu engagieren.

*Text und Fotos:
Michael Kramer*

Chronik

- 1971** in Braunschweig von Ing. Georg Hoffmann gegründet
- 1980** Betriebsverlegung nach Lengede, Schacht Mathilde
- 1984** Gründung Hoffmann Filter Corp., USA
- 1996** Tobias Hoffmann kommt in die Geschäftsführung
- 1998** Dipl.-Kfm. Tobias Hoffmann wird Geschäftsführer
- 2000** Bau eines Zentrallagers am Werk Broistedt
- 2005** Diverse Servicestützpunkte weltweit eingerichtet
- 2008** Neues Zentrum für Endmontage und Probelauf, Lengede
- 2014** Werkserweiterungen in Lengede und Broistedt
- 2017** „Filter meets Cloud“, die Filtration wird digital
- 2018** Gründung Hoffmann Coolant Cleaners & Co. Ltd., China
- 2020** Umsatzprobleme durch Corona
- 2021** Wirtschaftliche Erholung nach Corona
- 2021** Dipl.-Kfm. Tobias Hoffmann wird IHK-Präsident
- 2021** Neue Linie der Kühlerfertigung mit Zeitreduktion, Broistedt
- 2022** Firmengelände beträgt inzwischen 30 000 Quadratmeter
- 2024** Angestellte Mitarbeiter 210, davon 18 Auszubildende
- 2024** IHK-Präsident Hoffmann wird bis 2029 im Amt bestätigt

Wichtige Informationen über die Aufgaben der IHK-Braunschweig

Als eine von 79 Industrie- und Handelskammern in Deutschland, vertritt die IHK-Braunschweig als eine Körperschaft des öffentlichen Rechts rund 42.000 Unternehmen unterschiedlicher Größe und Branchen aus den Städten Braunschweig und Salzgitter sowie den Landkreisen Goslar, Helmstedt, Peine und Wolfenbüttel. Diese breite unternehmerische Basis sichert Unabhängigkeit von Einzelinteressen und verpflichtet die IHK zu fairem Interessenabgleich mit besonderer Objektivität und Neutralität. Hauptgeschäftsführung, Vollversammlung und Präsidium arbeiten dabei branchenübergreifend für kundenorientierte Dienstleistungen und Beratungen.

Die IHK Braunschweig vertritt die Interessen ihrer Mitgliedsunternehmen und trägt zum Informationsaustausch und Ausgleich unterschiedlicher Mitgliederinteressen bei. Sie fördert die gewerbliche Wirtschaft ihres Bezirks, nimmt Aufgaben in der Berufsbildung, des Prüfungswesens sowie der Wirtschaftsverwaltung unter staatlicher Aufsicht wahr.

Die IHK stellt aus ihren Mitgliedsunternehmen rund 1.400 Prüfer/innen für die ehrenamtliche Arbeit in Aus- und Fortbildung und ist Dienstleisterin für Unternehmen, Existenzgründer und andere. Die IHK setzt sich gegenüber Politik, Verwaltung und Öffentlichkeit für notwendige Rahmenbedingungen erfolgreichen unternehmerischen Handelns ein. Dies gilt besonders für die Bereiche Besteuerung, Ordnungspolitik und Infrastruktur. Sie erarbeitet als fachkundige Gesprächspartnerin Stellungnahmen und Gutachten, um damit Impulse an Politik, Verwaltung, Institutionen und Verbände zu geben.

Die IHK finanziert sich über gestaffelte Beiträge, die sich nach Mitarbeiterzahl und Ertrag errechnen. Von den 42 000 Pflichtmitgliedern zahlen rund 24 000 keinen oder den Mindestbeitrag. Trotzdem hat der Kleinunternehmer (z. B. Kioskbesitzer) in den Gremien das gleiche Stimmrecht wie der Großkonzern.

www.hawk.de/hochschulinformationstag

HOCHSCHULINFORMATIONSTAG

HAWK HIT
48 STUDIENGÄNGE
AN 2 TAGEN ERLEBEN

13.6. HILDESHEIM | 14.6. HOLZMINDEN

Hochschule für angewandte Wissenschaft und Kunst Hildesheim/Holzminden/Göttingen



HAWK HIT Hochschulinformationstage

2 Tage, 48 Studiengänge – am 13. und 14. Juni in Hildesheim und Holzminden

2 Tage, 48 Studiengänge, über 100 Angebote zur freien Auswahl: Zur Unterstützung der Berufswahl bieten die ersten HAWK HIT Hochschulinformationstage Schüler*innen und Studieninteressierten spannende Einblicke in das Studium an der HAWK Hochschule für angewandte Wissenschaft und Kunst Hildesheim/Holzminden/Göttingen. Es gibt Workshops, Vorlesungen, Führungen und Informationsveranstaltungen. Alle 6 Fakultäten und die Zentrale Studienberatung beteiligen sich. Am Donnerstag, 13. Juni, findet der HAWK HIT am Standort Hildesheim, am Freitag, 14. Juni, am Standort Holzminden statt.

„Mit den neuen HAWK HIT Informationstagen ist es uns gelungen, unsere Studienangebote an zwei Tagen zusammenzufassen. Damit haben wir eine Entscheidungshilfe sowohl für diejenigen geschaffen, die sich noch zwischen mehreren Optionen entscheiden wollen, als auch für jene, die schon sicher wissen, in welche Richtung es gehen soll. Interessierte können zudem Lehrkräfte von uns und auch unsere Räumlichkeiten kennenlernen“, erklärt HAWK-Präsident Dr. Marc Hudy.

HAWK HIT-Programm in Hildesheim am 13. Juni

In Hildesheim startet der HAWK HIT um 8:30 Uhr mit Infoständen im Goschentor 1. Von hier aus können die Studieninteressierten sämtliche Angebote fußläufig erreichen oder direkt ab 9 Uhr die verschiedenen Angebote besuchen. Hier einige Auszüge aus dem Programm:

An der Fakultät Bauen und Erhalten können die Teilnehmenden eigenhändig Giveaways aus Holz, lachende Beton-Smileys oder Lehmbausteine selbst herstellen. Im Digitalraum lernen sie Möglichkeiten zur Digitalisierung des Bauwesens kennen, beispielsweise durch die Anwendung von KI-Tools bei der Erstellung eines digitalen Zwillings von Gebäuden. Wer mag, testet unterschiedliche Bauaufnahmefunktionen mit dem Tachymeter und per Handaufmaß aus.

In der Fakultät Gestaltung gibt es rund um die beiden Studiengänge Bachelor und Master Gestaltung eine Probevorlesung über die Ästhetiken von Games und Animation für alle, die sich für Videospiele begeistern. Es ist möglich, eine eigene Schokolade zu designen, genau wie ein eigenes Schmuckstück. Richtig heiß her geht es in der Schmiede, wenn es darum geht, Stahl warm zu formen, vom Essefeuer bis zum Stahlpressen. Studierende zeigen, wie Videos für TikTok produziert werden können und welche Tricks es gibt, um bei Instagram erfolgreich zu sein. Lehrkräfte der Fakultät führen in die Technik der Kaltnadelradierung ein, bieten Übungen zum Plastischen Gestalten oder zu Typografie, Workshops zum Experimentieren mit Licht oder zum Umgang mit Farben an.

Die Fakultät Soziale Arbeit und Gesundheit informiert über ihre Studiengänge Soziale Arbeit, Kindheitspädagogik sowie Ergotherapie, Logopädie und Physiotherapie. Studieninteressierte können in Workshops ihre eigenen Stärken erkunden, die Bedeutung von Gesprächsführung



In Hildesheim gibt es Einblicke in den Göttinger Fachbereich Gesundheit mit seinen zukunftsreichen Studiengängen.

für die Soziale Arbeit kennenlernen oder zusammen mit Studierenden entdecken, was Theater mit Sozialer Arbeit verbindet. In den Laboren und Werkstätten der Fakultät können sie erfahren, wie Schmerzen mit Virtual Reality behandelt werden oder wie Sprachbildung und Sprachförderung bei Kindern funktionieren.

Die Göttinger HAWK-Fakultät Ingenieurwissenschaften und Gesundheit informiert über die Studiengänge Elektrotechnik/Informationstechnik, Physikalische Ingenieurwissenschaften, Präzisionsmaschinenbau, Technische Informatik und Robotik. Auch Einblicke in den Fachbereich Gesundheit mit seinen zukunftsreichen Studiengängen können die Interessierten erhalten. Hierzu gehört neben Hebammenwissenschaft, Medizintechnik, Pflege (dual), Therapiewissenschaften – Logopädie und Physiotherapie (dual) sowie Soziale Arbeit im Gesundheitswesen auch der deutschlandweit einzigartige Studiengang Orthobionik.

Die Zentrale Studienberatung vermittelt Tipps und Tricks für das Studium an der HAWK. Außerdem haben Studieninteressierte die Möglichkeit, sich bei verschiedenen Vorträgen zum Studium an der HAWK, zur Studienfinanzierung oder zu Auslandsauf-

enthaltene zu informieren. Auch die Besonderheiten an der HAWK, wie Studienstart plus oder das Deutschlandstipendium, werden vorgestellt.

Zudem gibt es im Foyer des Goschentors eine Infobörse. Hier können sich Studieninteressierte direkt von Mitarbeitenden, beispielsweise aus der Zentralen Studienberatung, den Studentischen Angelegenheiten, dem Akademischen Auslandsamt, dem Studierendenwerk oder auch dem Familienservice beraten lassen und ins Gespräch kommen.

HAWK HIT-Programm in Holzminden am 14. Juni

Der HAWK-Standort Holzminden bietet am Freitag, 14. Juni, von 14 bis 18 Uhr ein umfangreiches Programm zum Informieren, Kennenlernen und Ausprobieren an. Im Zentrum stehen zum einen die Vollzeit-Bachelorstudiengänge Baumanagement, Green Building – Gebäudetechnik, Energieeffizienz, Mensch und Umwelt, Immobilienwirtschaft und -management und Soziale Arbeit, zum anderen die berufsbegleitenden Studiengänge Betriebswirtschaft berufsbegleitend (B.A.) und Soziale Arbeit berufsbegleitend (B.A. und M.A.).

Studieninteressierte können zwischen Präsentationen, Schnuppervorlesungen und Workshops wählen: Alle Studiengänge stellen sich mit Präsentationen vor, in denen es um Inhalte, Verlauf und Berufsaussichten geht. Im Digitallabor können Studieninteressierte den Einsatz von Virtual Reality in der nachhal-



Die Fakultät Soziale Arbeit und Gesundheit informiert über ihre Studiengänge Soziale Arbeit, Kindheitspädagogik sowie Ergotherapie, Logopädie und Physiotherapie.



Jetzt **10% Rabatt** auf:

- Katzenverhaltenstherapie
- Ernährungsberatung für Haustiere

www.innersteschnuten.de
☎ 0179 1451655




Im Digitallabor in Holzminden können Studieninteressierte den Einsatz von Virtual Reality in der nachhaltigen Gebäudeplanung erproben.

Foto: Ann-Sophie Gypull



Urnfriedhof Emmerke
Die Feuerbestattungen Hildesheim
Friedhof an den 7 Bergen Wettensen

Neue Beisetzungsmöglichkeiten über:
Die Feuerbestattungen Hildesheim
Kampstr. 12 31180 Hasede Telefon 05121 204400
kontakt@fbhildesheim.de www.fbhildesheim.de
www.urnfriedhof-emmerke.de www.friedhof7berge.de




pape optik uhren

Ferne Lesen Blaulichtschutz
Einsträrken Gleitsicht Brillen Blendschutz Nähe
Sonnenschutz Nahkomfort
Bildschirm Autofahren

ZWEI
GLÄSER SOMMER,
BITTE

Jetzt Aktionspreise für alle Sonnenschutzgläser ohne Stärkenbegrenzung in jeder Wunschfarbe!

frehenbergstr. 3 | 31241 ilsede (ot ölsburg)
Tel. 05172.7604 | www.papeoptik.de
mo.–fr.: 9.00–12.30 Uhr, 15.00–18.00 Uhr
(außer mittwochnachmittags)



BARRIEREFREIER ZUGANG

tigen Gebäudeplanung erproben und ein Dämmstoff-Puzzle lösen. Baumanagement bietet gleich zwei Schnuppervorlesungen zu den Themen „Anspruchsvolle Bauprojekte – Planen, Kontrollieren, Steuern“ und „Digitalisierung in der Baubranche“ an. Betriebswirtschaft berufsbegleitend geht ebenfalls in einer Schnuppervorlesung interaktiv der Frage nach, was es braucht, um unsere Welt besser zu verstehen. Soziale Arbeit bietet ein Speed-Dating mit Masterstudierenden an, die Fragen zum Studium, dem Standort, der Hochschule allgemein und ihrer beruflichen Situation beantworten. Um 17 Uhr stellen sich der Bachelor- und der Masterstudiengang Soziale Arbeit berufsbegleitend vor. Themen sind dabei unter anderem auch die Zulassung und Anerkennung von Vorleistungen.

Auch in Holzminden informiert die Zentrale Studienberatung über Themen rund ums Studium. Zusätzlich können Interessierte Einzeltermine für eine Kurzberatung buchen. Führungen über den Campus, Austausch mit Studierenden und Infostände im Lichthof des Hauptgebäudes am Haarmannplatz runden das Programm ab.

Alle Interessierten können sich ihr eigenes Programm in Hildesheim und Holzminden frei nach ihren Wünschen im Voraus online zusammen stellen unter www.hawk.de/hochschulinformationstag.

Fragen beantwortet die Zentrale Studienberatung der HAWK per Telefon unter 05121/881-333 und studienberatung@hawk.de

Über die HAWK Hochschule für angewandte Wissenschaft und Kunst Hildesheim/Holzminden/Göttingen

Die HAWK ist eine staatliche Hochschule in Niedersachsen mit mehr als 6.000 Studierenden. Die Hochschule ist regional verankert und darüber hinaus national sowie international hervorragend vernetzt. Eine Basis dafür sind sicher auch ihre Wurzeln, die zum Beispiel am Standort Holzminden bis ins 19. Jahrhundert zurückreichen.

Seit ihrer offiziellen Gründung als Fachhochschule (heute Hochschule) 1971 geht die HAWK immer mit der Zeit. Ein gutes Beispiel sind die 48 Studiengänge der Hochschule. Ihre Inhalte, Praxisbezüge und Lehrformen spiegeln, was heute und zukünftig in den Berufsfeldern erwartet wird. Neben den klassischen Vollzeit-Studiengängen mit Bachelor- und Masterabschlüssen haben sich berufsbegleitende, Teilzeit- und duale Studiengänge sowie Weiterbildungsangebote etabliert. Lebenslanges Lernen ist somit nicht nur ein Ziel, sondern bleibt gelebte Praxis.

Mehr Informationen unter www.hawk.de

Lebensmittel aus der Region sind gefragt

Landwirte erfahren Unterstützung vor Ort

(djd). Regionale Produkte sind Verbrauchern und Verbraucherinnen in Deutschland nach wie vor wichtig. So gaben in einer Umfrage des IfD Allensbach fast 38 Millionen Personen an, dass sie beim Einkauf regionale Erzeugnisse aus der Heimat bevorzugen. Zur Motivation befragt, warum sie dies tun, sagten in einer weiteren Befragung 74,4 Prozent, dass sie die regionalen Produzenten und Produzentinnen unterstützen wollen. Hier kommen die verschiedenen Maßnahmen ins Spiel, die es erleichtern, zu Produkten aus der Nähe zu greifen und damit auch vor allem den kleineren Betrieben den Rücken zu stärken.

Verkauf in den örtlichen Geschäften

Beispiel Supermarkt: Der Wettbewerb um einen Platz im Regal ist groß. Kleine landwirtschaftliche Betriebe haben es meist schwer, sich durchzusetzen. Mit der Lokal-Partnerschaft allerdings verringert die Genossenschaft Rewe dieses Ungleichgewicht. Denn in vielen Regionen und Städten arbeiten Kaufleute und Marktmanager verstärkt mit heimischen Lieferanten oder örtlichen Erzeugergemeinschaften zusammen und listen deren Produkte im Supermarkt vor Ort – auch in geringen Mengen. Mit der Lokal-Partnerschaft eröffnet Rewe für kleine und kleinste Betriebe einen neuen Vertriebskanal. Dieser Vertriebsweg ist ansonsten nicht ohne Weiteres für Kleinbetriebe zu stemmen. Kunden und Kundinnen profitieren



Möhren, Tomaten, Paprika und Salat aus der Region stehen bei Endverbrauchern hoch im Kurs.

Foto: DJD/REWE

von dieser Zusammenarbeit, indem sie mehr individuelle heimische Produkte im Markt vor Ort einkaufen können. Sie stammen zum Teil aus nächster Nähe und sind in den Supermärkten entsprechend gekennzeichnet. So erhalten Bürger und Bürgerinnen qualitativ hochwertige Produkte aus ihrer Region und unterstützen gleichzeitig die lokale Wirtschaft.

Mehr Planungssicherheit

Die kleinen Landwirte bekommen mit der Lokal-Partnerschaft eine höhere Planungssicherheit.

So konnten sich bereits einige kleinere lokale Lieferanten, die zu Beginn oft nur wenige Märkte belieferten, zu relevanten regionalen Wirtschaftsakteuren entwickeln. Unter www.rewe.de/regionale-landwirtschaft können interessierte Endverbraucher über eine Postleitzahlensuche erfahren, welche Erzeuger in ihrer Nähe an einer Zusammenarbeit beteiligt sind und welche Produkte sie anbauen. Denn die meisten Obst- und Gemüsesorten haben nicht das ganze Jahr

über Erntezeit. Regionaler Anbau und saisonaler Einkauf gehören deshalb zusammen.

Breite Angebotspalette

Eine Lokal-Partnerschaft kann eine große Bandbreite umfassen: Sie reicht je nach Angebot der Landwirte von Erdbeeren, Spargel und weiterem saisonalen Obst und Gemüse über Eier und Honig bis zu Säften und Eis oder sogar speziellen Ginsorten.



Hof im Greth
Milchviehhaltung und Hofkäseerei

Lammfleisch und Schafskäse von hier
Verkauf ab Hof: freitags von 15-18 Uhr
SB-Verkauf: täglich von 9-18 Uhr

DE-ÖKO-021
Bioland
Landwirtschaft der Zukunft

Artgerechte Weidetierhaltung, eigener Futterbau, handwerkliche Milchverarbeitung, regionale Käsevermarktung.
Das bieten wir Ihnen! Möchten Sie mehr erfahren? Dann kommen Sie vorbei- zum Hofladen, zur Hofführung oder zu einem Käsekurs.

Hof im Greth GbR * Im Greth 1 *
31185 Söhde
www.hof-im-greth.de
05129-9785944



Ihlow GmbH
Dresdener Str. 24a
31188 Holle
05062-63 64 666

www.gemuesehobel.de

Das neue Restaurant im Park.Hotel: LIEBIG35

Seit Herbst 2023 erstrahlt unser Restaurant in Ahrbergen im neuen Glanz. Die aufwendigen Renovierungsarbeiten können sich sehen lassen. Und auch vom alten Namen haben wir uns verabschiedet. Wir sind nun unter dem Namen „Liebig35“ bekannt.

Was ist neu?

Alles – von der Decke bis zum Fußboden.

Mobiliar in curry und waldgrün strahlt eine stilvolle Gemütlichkeit aus, die einlädt, einen schönen Abend zu zweit, mit Freunden oder Familie im Liebig35 zu verbringen.

Unsere Küche: bunt gemischt!

Hier ist garantiert für jeden das Richtige dabei: vom Rote-Beete Rondell mit Ziegenkäse und Wal-

nüssen oder dem Carpaccio vom Rind, hin zum Rumpsteak vom Grill oder dem leckeren Thai-Curry (ein vielfach gelobtes und beliebtes Gericht nach einem traditionellen Rezept unserer thailändischen Mitarbeiterin). Und für alle die, die nach einem gelungenen Abend noch etwas Süßes brauchen, runden u. a. unser Schoko-Malheur oder das Gin Sorbet mit Passionsfrucht und Gin-Sul, das Angebot ab. Auch saisonale Speisen wie Grünkohl, Spargel oder Gans haben in unserer Küche einen Platz!

Unser Restaurant öffnet – wie von vielen leider immer noch vermutet – nicht nur für Hotelgäste. Wir freuen uns über jeden, der uns im Liebig35 besucht!

Wir öffnen für euch von Montag bis Samstag in der Zeit von 17.30 Uhr bis 23.00 Uhr. Natürlich öffnen wir unser Restaurant auch außerhalb



dieser Öffnungszeiten gern für eure geschlossenen Gesellschaften. Mit Platz für bis zu 60 Personen steht euch das Liebig35 auch für Feiern zur Verfügung. Für größere Feiern bis zu 200 Personen öffnet dann unsere Park.Lounge ihre Tore.

Damit ihr unser Liebig35 besser kennenlernen könnt, haben wir einige Aktionstage geplant: Jeden Mittwoch findet der „Senioren-Tag“

statt. Hier heißt es – gegen Vorlage des Rentenausweises – 2 Hauptgerichte bestellen, 1 Hauptgericht bezahlen. Jeden Donnerstag, an unserem „Schnitzel-Tag“ dreht sich alles um Schnitzel in verschiedenen Varianten. Es darf immer wieder nachbestellt werden! Für 16 Euro pro Person habt ihr die Wahl zwischen Schweine-, Hähnchen- oder veganem Schnitzel, dazu Sambalsauce, Champignonrahm oder Paprikasauce und Pommes, Bratkartoffeln oder Kroketten. Ein kleiner Beilagensalat rundet das Angebot ab. Immer wieder freitags geht's in unserem Liebig35 um die Wurst. Und zwar um keine geringere als die Currywurst mit passenden Beilagen für 11 Euro. Auch hier ist an jeden gedacht und ihr bekommt die Currywurst als Geflügel-, Schweine- oder vegane Wurst mit Pommes oder Bratkartoffeln. Und natürlich haben wir auch hier – fürs gute Gewissen – einen Beilagensalat für euch dabei. Die Aktionstage finden jede Woche statt!

Besondere Öffnungszeiten für Feiertage, geschlossene Gesellschaften, o. ä. könnt ihr auch immer unserem Google-Eintrag entnehmen. Einige besondere Termine für dieses Jahr geben wir auf dieser Seite in unserem Eventkalender bekannt. Für alle Veranstaltungen nehmen wir eure Reservierung bereits gern entgegen: 05066 70 55 0 oder info@parkhotel-ahrbergen.de

Für weitere Informationen besucht uns auch gern online: www.parkhotel-ahrbergen.de

Lernt unser Liebig35 kennen – wir freuen uns auf euch!



Events 2024

08.06.2024 | ab 17.00 Uhr
gemütliches Terrassen-BBQ
Spezialitäten vom Grill | Vorspeisen | Salate | Dips | Beilagen
24,- € p.P.

14.06. - 14.07.2024
Übertragung aller EM-Spiele
(während der Öffnungszeiten)
Currywurst | Pommes | 1 Getränk (Soft o. kleines Bier)
12,- € p.P.

21.06. + 22.06.2024 | ab 17.00 Uhr
Midsommarnachts-BBQ inkl. „Spritz“-Tagen
Spezialitäten vom Grill | Vorspeisen | Salate | Dips | Beilagen
24,- € p.P.
+ jeder „Spritz“ für 5,-
(Limoncello Spritz | Aperol Spritz | Campari Spritz,...)

06.07.2024 | ab 17.00 Uhr
Balkan-Event
Buffet „Unsere Köche stellen ihr Heimatland vor!“
24,- € p.P.

10.08.2024 | von 12.00 - 15.00 Uhr
Einschulungsbuffet
Vorspeisen | Hauptgänge | Dessert
30,- € p.P.

05.10.2024 | ab 17.00 Uhr **mit Band „Dick & Durstig“**
Oktoberfest
Getränke + bayrische Schmankerl - freier Eintritt!

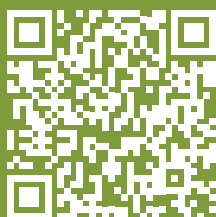
Wir bitten um Reservierung!

05066-70550 | info@parkhotel-ahrbergen.de
Restaurant Liebig35 | Liebigstr. 35, 311802 Ahrbergen

ONE TEAM #GOGRIZZLYS ONE FAMILY!



LIVE DABEI SEIN



**LIGA
CUP 24**

Alle Teams der Volleyball Bundesliga
zu Gast in Hildesheim!
Der **LIGA CUP 24** vom
13.09. bis 15.09.2024 in der
Volksbank-Arena!



unit

Erlebnis-Zoo Hannover: Auf Weltreise an einem Tag!

Im Erlebnis-Zoo Hannover liegen Afrika, Kanada, Indien und Australien ganz nah beieinander. Bei der Bootsfahrt über den Sambesi verschwinden die Grenzen zwischen Mensch und Tier. Flamingos, Giraffen und die imposanten Flusspferde scheinen jederzeit ins Boot steigen zu können.

In der Unterwasserwelt von Yukon Bay tauchen Eisbären und Kegelrobben direkt hinter den Scheiben vorbei und die Pinguine beeindrucken mit ihrem Unterwasserflug.

Nur einige Schritte weiter, tief in Indien, liegt die Ruine des Dschungelpalastes, wo

beeindruckende Elefanten, Tiger, Leopard und die heiligen Hulman-Affen ihr traumhaftes Reich regieren.

Neben sprudelnden Wasserfällen öffnen Riesenwurzeln geheimnisvolle Höhlenwege durch Afi Mountain, das Reich der bedrohten Drills. Von den Schimpansen in der

Feuchtsavanne geht es durch das

Abenteuer Regenwald mit hautnaher Begegnung der afrikanischen Vogelwelt bis hinauf auf die Spitze des Berges zur Gorillafamilie.

In der niedersächsischen Idylle von Meyers Hof haben Ziegen, Ponys, Schafe und Co.

auf grünen Wiesen neben rustikalen Fachwerkhäusern ihr Zuhause gefunden haben. Im gemütlichen Restaurant Hoflokal, mit regional-saisonaler Speisekarte, werden Gäste aus dem Zoo und von außerhalb mit kulinarischen Köstlichkeiten verwöhnt.

Auf die kleinen Abenteuerer warten versteckte Kletterpfade und spannende Abenteuerspielplätze, auf denen sie sich nach Herzenslust austoben können. Im kostenfreien MitMach-Camp für Kids gibt es außerdem jeden Samstag und Sonntag sowie in den niedersächsischen Schulferien ein spannendes Angebot aus Bildung und Unterhaltung!



**NEU: Amphibium
und Tiervorstellung
Zoologisch!**

Lernen Sie die tierischen Bewohner aus dem Zoologicum, wie Gürteltiere, Steppenadler und Nasenbären in den täglichen Vorstellungen im ARTrium ganz neu kennen. Besuchen Sie auch das neue, einzigartige Amphibium und tauchen Sie ein in das Reich der Frösche, Salamander und Molche.

Tipp: Kaufen Sie sich jetzt online Ihre Tageskarte und sichern Sie sich einen Preisvorteil!

www.erlebnis-zoo.de



ZOO NAH DRAN!

Jetzt
Tageskarte
online kaufen und
Preisvorteil
sichern! →



**ERLEBNIS
ZOO
HANNOVER**



Entdecken Sie mit „Fuhrmann Mundstock – Mein Reiseprofi“ die Welt!

Regionaler Marktführer erweiterte dank erfahrener Touristikexperten sein Reiseangebot

Getreu dem Motto „Die einzige Reise, die man bereut, ist die, die man nicht macht“ entstehen bei *Fuhrmann Mundstock – Mein Reiseprofi* fortlaufend brandneue Reiseideen. Dank der stetig wachsenden Nachfrage an qualitativ hochwertigen Reiseangeboten, haben es die engagierten und erfahrenen Touristikexperten zum Anlass genommen, das Reiseportfolio weiterzuentwickeln und sogar auszubauen. Insbesondere im Produktmanagement wurde in den letzten Wochen und Monaten auf Hochtouren an den Exklusivreisen gearbeitet. Thomas Schiffer, Leiter der Touristik, betont: „Unser Angebot an Busrundreisen mit Luxusbussen, Kurreisen, Fluss- und Hochseekreuzfahrten ist einzigartig. Bei den meisten Flusskreuzfahrten haben wir Kabinen oder sogar ganze Schiffe exklusiv

für unsere Gäste gechartert, so dass wir dementsprechend auch einen unschlagbaren Preis anbieten können.“ Exklusivität genießt der Reisegast zudem auf einem der großen Kreuzfahrtschiffe auf den sieben Weltmeeren. Dank der erfolgreichen Zusammenarbeit mit der renommierten Reederei Cunard ist ein Premiumkreuzfahrtskatalog der Extraklasse entstanden, dessen Auswahl und Preis-Leistungsverhältnis einmalig ist.

Wussten Sie eigentlich ...? Zustiegsmöglichkeiten ganz in Ihrer Nähe!

Fuhrmann Mundstock – Mein Reiseprofi, als regionaler Marktführer, bietet zentrale Zustiegsmöglichkeiten ganz in ihrer Nähe an; so hat der Gast die einmalige Mög-

lichkeit, traumhafte Urlaubsdestinationen direkt ab z. B. Hildesheim, Hannover oder Peine zu entdecken. Um die wertvollsten Tage des Jahres rundum genießen zu können und das von der ersten Minute an, beginnt und endet bei *Fuhrmann Mundstock – Mein Reiseprofi* der Service bei vielen Reiseangeboten der Urlaub sogar schon an der eigenen Haustür. So sparen sich die Reisegäste das Koffertragen, sowie die lästigen Überlegungen wie ein Transfer zum Zustiegsort gegebenenfalls sonst stressfrei möglich wäre. Damit ist eine höchstmögliche Entspannung schon zu Urlaubsbeginn garantiert! Egal zu welcher Uhrzeit, die zuverlässigen Taxipartner holen alle Urlauber von zu Hause ab und bringen sie nach der Reise selbstverständlich wieder entspannt nach Hause.

Ist eine Haustürabholung einmal nicht im Reisepreis inkludiert, so besteht die Möglichkeit, diesen großartigen Service gegen einen Selbstkostenpreis problemlos dazuzubuchen.

Einfache und sichere Buchungsmöglichkeiten

Die aktuellen Kataloge sind in allen renommierten Reisebüros erhältlich oder Sie können diese unter der Buchungshotline 05302 – 920 200 (Montag bis Freitag, 09.00 bis 17.00 Uhr) kostenlos bestellen. Alle Informationen und Buchungsmöglichkeiten für die exklusiven Reiseangebote finden Sie auch online unter www.fumu-reisen.de. Tauchen Sie in die Welt von *Fuhrmann Mundstock* ein und lassen Sie Ihre Reiseträume wahr werden!

Alle Ausflüge inklusive!

Perlen der Donau mit der MS SERENADE 1 8 Tage

Passau - Krems - Wien - Budapest - Bratislava - Melk - Passau
✓ Fahrt im Luxusreisebus ✓ Flusskreuzfahrt lt. Reiseverlauf ✓ Gepäcktransfer von der Schiffsanlegestelle zur Kabine u. zurück ✓ 7 x Ü/VP in der geb. Kabine ✓ 1 x 5-Gang Gala-Dinner (i.R.d.VP) ✓ Getränkepaket: Hauswein, Bier vom Fass, alkoholfreies Bier, Softdrinks, Säfte, Kaffee/Tee u. Mineralwasser von 09:00 – 01:00 Uhr ✓ Willkommens-Sekt ✓ Bordmusiker ✓ Stadtrundgang Krems u. Ausflug zum Marillenhof inkl. Verkostung ✓ Stadtrundfahrten Wien u. Budapest ✓ Budapest bei Nacht ✓ Ausflug Puszta „Csárdá“ ✓ Stadtrundfahrt/-gang Bratislava ✓ Eintritt u. Führung Stift Melk ✓ Bordreiseleitung ✓ alle Schiffsfahrtsgebühren ✓ Reise- u. Busbegleitung während der gesamten Flussreise ✓ Haustürabholung

AB-PREISE P.P. IN DER DOPPELKABINE 25.09.-02.10.24
Hauptdeck Mitteldeck Oberdeck
ab **1.599,- €** ab **2.199,- €** ab **2.349,- €**

Amalfiküste – Capri & Sorrent Italiens malerisches Fleckchen 10 Tage

✓ Fahrt im Luxusreisebus ✓ 2 x Ü/HP im DZ im Raum Gardasee ✓ 7 x Ü/HP im ***Hotel degli Ulivi in Gragnano im DZ ✓ Willkommensgetränk in Gragnano ✓ 1 x Abschiedsgaladinner mit Live-Musik und Tanz (i.R.d.HP) ✓ Abschiedstorte und Sekt ✓ Ausflüge mit Reiseleitung: Sorrent; Amalfiküste; Pompeji - Neue Stadt Pompeji ✓ Schiffsfahrt Amalfi - Salerno; Neapel; Salerno und Paestum ✓ deutschsprachige Assistenz im Hotel ✓ durchgehende Reisebegleitung ✓ Ausflug zubuchbar: Capri & Anacapri

26.08.-04.09./23.10.-01.11.24 ab **879,- €**

Traumhafter Wörthersee Österreichs Karibik 8 Tage

✓ Fahrt im Luxusreisebus ✓ 7 x Ü/HP im ***Hotel Kärnten in Krumpendorf im DZ ✓ 1 x Sekfrühstück (i.R.d.HP) ✓ 1 x Grillabend (i.R.d.HP) ✓ Schiffsfahrt auf dem Wörthersee ✓ Ortsführung in Velden ✓ Nockalmfahrt mit Reiseleitung ✓ Ortsführung in Villach ✓ durchgehende Reisebegleitung ✓ Ausflüge zubuchbar: Seefahrt inkl. Reiseleitung; Weissensee und Spittal an der Drau; Klagenfurt mit Pyramidenkogel

27.09.-04.10.24 ab **949,- €**

Saisonabschlussfahrt auf der MS ELEGANT LADY 4 Tage

Köln - Koblenz - Rüdesheim - Frankfurt - Mainz - Köln
✓ Fahrt im Luxusreisebus ✓ Flusskreuzfahrt lt. Reiseverlauf ✓ Kofferservice an/von Bord ✓ 3 x Übernachtung an Bord in der geb. Kabine ✓ 3 x Frühstücksbuffet an Bord ✓ 2 x 4-Gang-Mittagessen ✓ 3 x 4-Gang-Abendessen ✓ Nachmittagskaffee/-tee mit Kuchen ✓ 3 x Mitternachtssnack ✓ Stadtrundfahrt Köln, Frankfurt u. Düsseldorf ✓ Altstadtführung Koblenz ✓ Weinprobe auf dem Schiff in Rüdesheim ✓ jeden Abend Live-Musik durch einen Bordmusiker ✓ große Saisonabschlussveranstaltung mit Reiseverlosung ✓ alle Schiffsfahrtsgebühren ✓ durchgehende Reisebetreuung u. Begleitung durch die Geschäftsleitung

AB-PREISE P.P. IN DER DOPPELKABINE 10.11.-13.11.24
Hauptdeck achteln Hauptdeck Oberdeck
ab **579,- €** ab **699,- €** ab **849,- €**

London – zu Besuch bei den Royals Tradition und Gegensätze 5 Tage

✓ Fahrt im Luxusreisebus ✓ Fähriüberfahrt Calais - Dover und zurück ✓ 4 x Übernachtung im ****Leonardo Hotel Croydon in London im DZ ✓ 4 x englisches Frühstücksbuffet ✓ große Stadtrundfahrt London ✓ durchgehende Reisebegleitung ✓ Ausflüge zubuchbar: House of Parliament, Tower of London & Schiffsfahrt Themse mit Reiseleitung und Eintritt; Windsor Castle

27.06.-01.07./25.07.-29.07./
10.10.-14.10.24 ab **749,- €**

Rom – die Ewige Stadt Eine dreitausendjährige Geschichte 7 Tage

✓ Fahrt im Luxusreisebus ✓ 2 x ZÜ/HP im Zillertal/Tirol im DZ ✓ 4 x Ü/HP im ***Hotel Villa Margherita in Ladispoli im DZ ✓ ½ l Wasser und ¼ l Wein zum Abendessen im Hotel Villa Margherita ✓ Stadtführung Antikes Rom ✓ Lichterfahrt in Rom ✓ Ausflug Vatikan ✓ Stadtführung Klassisches Rom ✓ durchgehende Reisebegleitung ✓ Ausflug zubuchbar: Albaner Berge inkl. Weinprobe

12.09.-18.09./05.10.-11.10.24 ab **729,- €**

André Rieu in Maastricht Ein unvergesslicher Abend 3 Tage

✓ Fahrt im Luxusreisebus ✓ 2 x ÜF im ****Sure Hotel by Best Western Hilden-Düsseldorf (Termin 12.07.: im ****Styles Hotel Monheim) im DZ ✓ 2 x Frühstücksbuffet ✓ 1 x Abendessen ✓ Stadtführung Düsseldorf ✓ 1 x 1-stündige Schiffsfahrt auf der Maas (Termin 12.07.: Stadtführung Maastricht) ✓ Eintrittskarte Konzert André Rieu in Maastricht PK 4 (Termin 12.07.: PK 5) ✓ durchgehende Reisebegleitung ✓ PK 3-1 zubuchbar

05.07.-07.07.24 ab **589,- €**
12.07.-14.07.24 ab **499,- €**

Elbphilharmonie Hamburg Einzigartiges Klingerlebnis 2 Tage

✓ Fahrt im Luxusreisebus ✓ 1 x ÜF im Holiday Inn Hamburg Berliner Tor im DZ ✓ 1 x Abendessen in einem Restaurant in Hamburg ✓ 1 x Stadtführung Hamburg ✓ 1 x Eintrittskarte der PK1 für das Konzert des Ensembles Arabesques im Großen Saal in der Elbphilharmonie ✓ freier Zugang zur Elbphilharmonie Plaza ✓ Kultur- und Tourismusabgabe Hamburg

22.09.-23.09.24 ab **429,- €**

Paris je t'aime 4 Tage

Kurzurlaub in der Hauptstadt der „Grande Nation“
✓ Fahrt im Luxusreisebus ✓ 3 x ÜF im ***Campanile Nogent-Sur-Marne im DZ ✓ Ortstaxe Paris ✓ durchgehende Reisebegleitung ✓ Ausflüge zubuchbar: Stadtrundfahrt Paris, Montmartrebummel, Lichterfahrt mit Bootsfahrt, Versailles mit Schloss inkl. Führung und Eintritt

20.06.-23.06./11.07.-14.07./12.09.-15.09./
03.10.-06.10./31.10.-03.11.24 ab **279,- €**

Haustürabholung
zubuchbar!

2%
Frühbucherrabatt*

**FUHRMANN
MUNDSTOCK**
Mein Reiseprofi

Buchung und Beratung unter **05302-920 200** oder in Ihrem Reisebüro

Kurze Wanne 1 • 38159 Vechelde-Wedtlenstedt • www.fumu-reisen.de

Veranstalter: Reisepartner Fuhrmann Mundstock international GmbH • Es gelten die AGB des Reiseveranstalters. Druckfehler vorbehalten.
*Sie erhalten bis 4 Monate vor Reisebeginn 2% Preisnachlass auf den Reisegrundpreis. Für Hochseekreuzfahrten gelten separate Ermäßigungen.

Natur und Nightlife: In Hannover geht beides

Eine der besten deutschen Großstädte für den Wochenendtrip

(djd). Die einen surfen mitten in der Altstadt auf der Leine, die anderen sehen den Könnern mit einem Eis in der Hand dabei zu. Zum Sightseeing folgen Fußgänger dem „Roten Faden“, der auf dem Pflaster durch Hannovers Innenstadt von Sehenswürdigkeit zu Sehenswürdigkeit führt, während Radler aufs Leihfahrrad steigen und ihren Radius zum Beispiel bis zum Maschsee oder zu den Herrenhäuser Gärten erweitern. Zum Sundowner trifft man sich in einer Rooftop-Bar mit Blick über die Dächer und abends locken Kulturhighlights sowie urbanes Nightlife. Bei einem Städtetrip nach Hannover gehen aktives Naturerleben und großstädtische Events Hand in Hand. Denn Niedersachsens grüne Landeshauptstadt hat viel Wald und Wasser mitten in

der Stadt, ein hochkarätiges Kulturangebot von Kunstmuseen bis zu Stadionkonzerten, dazu coole Szeneviertel und kurze Wege. So ist Hannover denn auch im Städtereise-Index des Reiseportals Traveltours in den Top Ten gelandet.



Vor dem altherwürdigen Opernhaus im Herzen Hannovers liegt ein entspannter Platz zum Chillen.

Gut erreichbar und erschwinglich

Die Reiseexperten haben 82 deutsche Großstädte verglichen, um herauszufinden, welche für einen Wochenendtrip besonders geeignet und dabei auch noch preisgünstig sind. Hannover liegt auf Platz sechs. Die verkehrsgünstige Lage mit Bahnanbindung in alle Richtungen macht schon die umweltfreundliche Anreise leicht. Vor Ort gibt es einen guten Nahverkehr und zahlreiche zentrale Hotels oder Ferienwohnungen. Zudem punktet die City im Check der Reiseexperten mit 29 kostenlosen Sehenswürdigkeiten: vom Maschsee über die historische Altstadt bis zur Kunst im öffentlichen Raum wie den Nanas von Niki de Saint Phalle. Diese drei bunten Frauenfiguren sind zum Wahrzeichen der Stadt geworden und gehören zu den beliebtesten Fotomotiven. Sie stehen in Sichtweite der Surferwelle am Leine-Ufer, wo jeden Samstag Deutschlands ältester Flohmarkt stattfindet. Unter www.hannoverliving.de sind weitere Highlights, Insider-tips und Events zu finden.

Sehenswürdigkeiten und Szeneviertel

Zu Hannovers bekanntesten Sehenswürdigkeiten gehören die Herrenhäuser Gärten, Europas bedeutendste Barockgärten, die zu entspannten Spaziergängen einladen zwischen Wasserspielen und Heckenlabyrinth, goldenen Statuen und ornamental bepflanzten Blumenbeeten. Für ein kleines Abenteuer und den großen Überblick über die Stadt lohnt sich eine Fahrt mit dem einzigartigen Bogenaufzug, der Gäste auf die Kuppel des Neuen Rathauses bringt. Und wer anschließend gern abseits der touristischen Pfade wandeln möchte, sollte Hannovers Stadtteile erkunden. In den Szenevierteln warten kleine Läden und lauschige Straßencafés, Restaurants von Multikulti bis Sternenniveau, studentische Kneipen hinter Graffiti Fassaden und coole Cocktailbars in mondäner Kulisse.



Die Leinewelle vor dem Landtag: Norddeutschlands einziger Surfspot in einem natürlichen Fluss, mitten in der Stadt!

RASTI-LAND
Zeit für Abenteuer

NEU: **ACHTERBAHN**
Verrücktwärts

NEU: **Drachenkarussell**

RASTI-LAND
Zeit für Abenteuer

Jetzt bis zu **20€ sparen!**

Bei Abgabe dieses Coupons an der Eingangskasse vom Rasti-Land erhalten maximal vier Personen je 5 € Rabatt auf den regulären Tageseintrittspreis.

Täglich bis zum **31.08.2024** gültig!

Keine Barauszahlung. Nicht in Verbindung mit anderen Aktionen / Angeboten. Verkauf & Vervielfältigung verboten!

Quanthofer Str. 9 • 31020 Salzhemmendorf • Tel. 05153/94070 • info@rasti-land.de

www.rasti-land.de

über 20 Instrumente

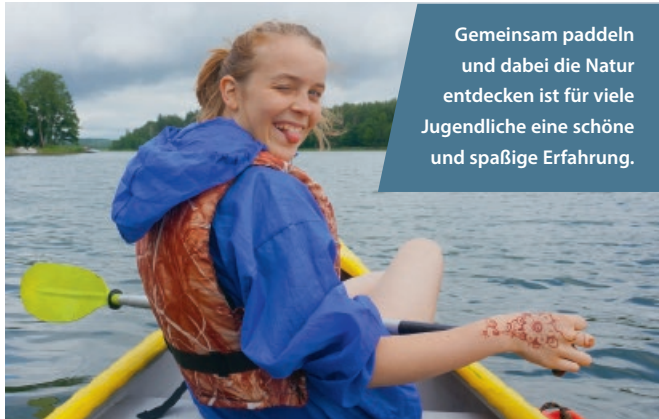
FIT IN music
Vom Einsteiger bis zum Profi

Deine Musikschule
Kostenlose Probestunde

Hildesheim, Peiner Landstraße 214 und Cheruskerring 47 A
05121-70 360 80 | hildesheim@fitinmusic.de
www.fitinmusic.de

Wenn die Ferien zum Abenteuer werden

In spannenden Naturcamps können Kinder und Jugendliche viel erleben



Gemeinsam paddeln und dabei die Natur entdecken ist für viele Jugendliche eine schöne und spaßige Erfahrung.

Foto: DJD/www.fde/jan.schanowfski

(djd). Endlich Ferien: Da heißt es „Raus aus dem Alltag, rein in die Natur“. Natur pur, jede Menge coole Outdoor-Aktivitäten, Einblicke in die faszinierende Tier- und Pflanzenwelt und natürlich viele neue Freundschaften – das bieten beispielsweise betreute Ferienerlebniscamps. Das Angebot ist dabei bunt und vielfältig, sodass sich für nahezu alle Kids das Richtige findet.

Paddeln, Klettern und Luchse beobachten

Ob Klettern in Nordspanien, Stand-Up-Paddling am Ammersee, Hütten-Trekking in den Dolomiten, essbare Pflanzen sammeln oder Luchse in freier Wildbahn beobachten: Die 43 Ferien camps der Naturschutzorganisation World Wide Fund For Nature (WWF) beispielsweise bieten die Chance, all dies und noch vieles mehr zu erleben. Programmleiterin Nicole Barth: „Auch für 2024 haben wir wieder ein vielfältiges Angebot zusammengestellt. Die Kinder und Jugendlichen erleben auf spielerische Art und Weise die verschiedenen Lebensräume, in denen sie sich bewegen, und erfahren, wie wir gemeinsam zu deren Schutz beitragen können.“ Auch Bewegung und Spaß sollen nicht zu kurz kommen, so gibt es jeden Tag abwechslungsreiche Aktivitäten, die alle selbst mitgestalten können. Langeweile ist hier ein Fremdwort. Die Abenteuer richten sich an junge Menschen von 7 bis 13 Jahren sowie von 13 bis 21 Jahren – und dauern zwischen fünf und 14 Tage.

Wohnen im Tipi, Schnorcheln in Kroatien

Unvergessliche Momente für Groß und Klein sind garantiert. Dabei finden die WWF Junior Camps hauptsächlich in Deutschland statt. In „Besuch bei Bienen, Wisenten und Wildpferden“ im Teutoburger Wald zum Beispiel wohnen die Jüngeren im gemütlichen Tipi und streifen täglich unbeschwert durch Wälder, Wiesen und Bäche. Beim Inselabenteuer auf Spiekeroog erforschen sie Naturwunder zwischen Wattenmeer und Kutterfahrten. Für Jugendliche geht es auch in verschiedene europäische Länder: Unter anderem steht Schnorcheln in Kroatien auf dem Programm, wo es die faszinierende, aber auch gefährdete Unterwasserwelt zu entdecken gilt. Beim Paddeln in Schweden erfahren die Kids Wälder, Wasser und Weite inmitten einer spektakulären Wildnis. Unter www.wwf.de/ferien camps gibt es alle Infos und Anmelde-möglichkeiten. Neu sind 2024 zwei Jugendfreizeiten in Italien mit aufregendem Wildwasserrafting auf dem Tagliamento-Fluss sowie vier Familiencamps. Bei letzteren ziehen Kinder gemeinsam mit ihren Familien ins Naturerlebnis und erkunden beispielsweise Höhlen auf der Schwäbischen Alb oder gehen auf Tierspuren-suche im Fläming. In allen Camps werden die Kinder und Jugendlichen von erfahrenen Pädagog:innen und Naturschützer:innen begleitet.



Stellt euch vor ...

... es ist ein Fest und keiner spielt Musik!

Der Musikverein Ottbergen wurde im Jahr 1963 gegründet und kann somit auf eine 60-jährige Vergangenheit zurückblicken. Wir sind zurzeit 25 aktive Musikerinnen und Musiker und verfolgen auch nach 60 Jahren immer noch ein Ziel:

Gemeinsam schöne Musik spielen und den Gemeinschaftssinn pflegen

Dies tun wir zum Wohle jedes Einzelnen des Ortes Ottbergen, aber auch der Gemeinschaft wegen. Diese Grundgedanken sind als Fundament wesentlich, damit ein aktives Vereinsleben funktionieren kann. Uns verbindet der Spaß am Musizieren. Das zeigt sich unter anderem in unserem vielfältigen Repertoire, welches von traditioneller Marsch- und Polkamusik über Filmtitel bis hin zu aktuellen Hits reicht. Bei der Auswahl neu zu erlernender Musiktitel entscheiden wir immer gemeinsam, also Musiker und Dirigentin. Hilfe erhalten wir von unseren passiven Mitgliederinnen und Mitgliedern, die uns regelmäßig unterstützen und bei Veranstaltungen begleiten.

Der Musikverein Ottbergen leistet einen wichtigen Beitrag zum kulturellen Leben des Ortes und über seine Grenzen hinaus. Als fester Bestandteil der Dorfgemeinschaft werden über das Jahr verteilt diverse Veranstaltungen durchgeführt.

Außerdem bereiten sich die Musikerinnen und Musiker in intensiver Probenarbeit auf ihre Konzertveranstaltungen vor. Im Jahresverlauf gibt es wechselnde, aber auch feste Termine; so wechseln sich z.B. Hoffeste mit Konzerten ab. Somit ist der Verein das ganze Jahr über gefordert, und die Musikalität wird durch die zielgerichtete Probenarbeit stets gefördert und verbessert.

Also: Stellt euch vor ...

... und zwar bei uns! Wir freuen und über Jede und Jeden, der bei uns mitmacht. Wer Lust hat, bei uns mitzuspielen, wendet sich einfach an:

info@musikverein-ottbergen.de oder kommt vorbei.

Proben immer dienstags von 19.30 bis 21.30 Uhr in der Klosterturnhalle in Ottbergen.

Wir freuen uns auf euch!!



GLEITZ
Ihr Verlag für die Region

PRÄSENTIERT

SPUREN

Live-Konzert

mit David Plüss und
David Kandert

Clemens
BITTLINGER

FR. 7.6.2024 • SCHELLERTEN | St. Petri Kirche
19.00 Uhr

Heizung • Sanitär • Solar • Wärmepumpe
JÖRG BOKELMANN
www.bokelmann-shk.de

Praxis **Wegner**
Physiotherapie
Osteopathie
www.praxiswegner.de

 **GEMEINDE
SCHELLERTEN**
www.schellerten.de

 **Hirsch
Apotheke**
so wohltuend engagiert

avacon


ALFRED ENGELKE
Unternehmensberatung

Karten für 15,00 Euro erhältlich bei:
Hirsch-Apotheke Bernward Plaschke
Berliner Str. 23, Schellerten, Tel. 05123 - 7874

Veranstalter: Ev.-luth. Kirchengemeinde Schellerten St. Petri in Zusammenarbeit mit dem Gleitz Verlag

Weitere Infos: www.gleitz-online.de • Tel. 05123 40627-0

Gewächshäuser für jeden Geschmack

Beliebt bleiben Häuser im viktorianischen Stil, neu sind Do-it-yourself-Modelle

(djd). Ein Gewächshaus im eigenen Garten hat viele Vorteile: Man kann frisches Obst und Gemüse ganzjährig ernten und Pflanzen anbauen, die normalerweise in der eigenen Region nicht gedeihen würden. Es schützt Pflanzen vor extremen Wetterverhältnissen wie Wind, Hagel, Frost, zu viel Regen und großer Hitze. Vor allem aber kann ein Gewächshaus als optisch ansprechendes Gebäude einen hohen ästhetischen Wert haben und als charmantes, dekoratives Element im Garten wirken, das allein durch den Anblick für Entspannung sorgt. Es gibt viele Arten von Gewächshäusern: moderne, mit Gartenbautech-

nik ausgestattete Modelle oder auch maßgeschneiderte Exemplare für jeden Platzbedarf, von der bescheidenen Parzellierung bis zum großzügigen Herrenhaus. Unverändert beliebt ist der Klassiker im viktorianischen Stil – noch relativ neu auf dem Markt sind Gewächshäuser zur Selbstmontage.

Stil und Eleganz: Gewächshäuser im viktorianischen Stil

Ein viktorianisches Gewächshaus aus der Mitte des 19. Jahrhunderts mit viel Glas und Gusseisen fasziniert bis heute, es setzt den Maßstab für Stil und Eleganz. Charakteristisch sind das elegante Äußere wie Innere sowie viel eindringendes natürliches Licht. Die Häuser sind ausreichend hoch, damit auch exotische Baumfarne oder tropische Palmen dort Platz finden. Typisch für die Gewächshäuser von Hartley Botanic etwa sind die stabilen, gleichzeitig leichten Streben und Profile aus hochwertigem, pulverbeschichtetem Aluminium. Bevor das neue Gewächshaus im Garten steht, wird es mit dem Kunden bis ins Detail geplant. Unter www.britishstyle.info finden sich viele Inspirationen, die sich den eigenen Vorstellungen



Foto: D/D/Andrew Burford Hartley Botanic

Bei der Wahl des passenden Gewächshauses sollte genau durchdacht sein, was der Hobbygärtner später damit machen will.

und Anforderungen anpassen lassen. Alle Häuser werden im Norden Englands handgefertigt und danach im Garten aufgebaut.

Do it yourself: Gewächshäuser zur Selbstmontage

In der Reihe „Heritage“ hat der britische Anbieter nun auch Gewächshäuser zur Selbstmontage auf den deutschen Markt gebracht. Da sie in Abschnitten geliefert werden, kann man sie auch an Orten aufstel-

len, an denen eine fertige Struktur nicht geliefert werden könnte, wie in abgelegenen Terrassenbereichen und ummauerten Gärten. Bei den Farben hat der Do-it-yourselfer die Qual der Wahl – von klassischem Weiß bis hin zu Schattierungen, die von den Steinen und Wäldern der Natur inspiriert sind. Das Farbschema kann sich demnach in den Hintergrund einfügen oder als Blickfang hervorstechen. Die Gewächshäuser benötigen grundsätzlich ein Fundament, für das es bei der Bestellung eine Anleitung gibt.



Foto: D/D/Andrew Burford the British Style

Genau wie die Vorbilder aus dem 19. Jahrhundert sind die Gewächshäuser im viktorianischen Stil solide gebaut.

GLEITZ

Impressum

Gleitz Themenjournal Spezial

Auflage:

70.000 Exemplare

Erscheinungsgebiet:

Alle Haushalte in den Gemeinden: Algermissen, Diekholzen, Giesen, Harsum, Holle, Hohenhameln, Ilsede, Lengede, Schellerten, Söhlde, Samtgemeinde Baddeckenstedt, Vechelde und Wendeburg

Herausgeber:

Gleitz GmbH
Landwehr 18a
31185 Söhlde-OT Nettlingen
Telefon: 051 23 / 406 27 - 0
E-Mail: info@gleitz-online.de

Druck:

DRUCKHAUS WITTICH KG
Industriestraße 9 – 11
36358 Herbstein



Der Sommer Zuhause wird bunt..

Machen Sie es sich Zuhause schön ... wir haben die Blumen für Sie!

Hildesheim
Güldenfeld 7



Lehrte

Osterstraße 6



www.Gärtnerei

Wilhelm Blume.de



Nicht am falschen Ende sparen

Ratgeber Haushalt: Worauf man bei Armaturen für Küche und Bad achten sollte

(djd-k). Die richtige Auswahl der Armaturen für Küche und Bad will gut überlegt sein. Komfort und Design sollten harmonisieren und auch nach jahrelangem Einsatz sollten die Armaturen begeistern. Das sollte man dazu wissen:

Viele gute Gründe sprechen für eine Edelstahlarmatur

Nicht alles, was glänzt, ist eine gute Investition. Bei preisgünstigen Chrom-Armaturen kann die Beschichtung nach wenigen Jahren abblättern oder das darunter liegende Messing sichtbar werden. Grundsätzlich sind sie kratz- und

fleckempfindlicher sowie pflegeintensiver als etwa Modelle aus Edelstahl Rostfrei. Wer sich für Edelstahl entscheidet, sollte allerdings prüfen, ob das Modell tatsächlich aus diesem Material ist oder lediglich eine entsprechende Optik hat. Preisgünstige Modelle haben einen Messinggrundkörper, der mit Edelstahl beschichtet ist. Komplett aus Edelstahl gefertigte Armaturen sind zwar teurer, sehen aber bei richtiger Pflege auch nach jahrzehntelangem Einsatz noch aus wie neu. Bei der Oberflächenbeschaffenheit reicht das Spektrum von glänzend poliert über fein strukturiert geschliffen bis hin zu gebürstet, natur oder farbig.



Hingucker im Bad: ein freistehender Design-Waschtisch mit einer Armatur komplett aus Edelstahl Rostfrei.

Foto: djd-k/Edelstahl Rostfrei/Vallone

In der Küche sind Einhandarmaturen besonders beliebt

Armaturen für Küche und Bad zählen zu den am häufigsten verwendeten Gegenständen im Haushalt. Die Kartusche sollte deshalb lebensmittelecht, korrosions- und verschleißfest sein. Neben einem soliden Metallkörper gewährleisten Keramikscheiben in der Kartusche eine lange Haltbarkeit. Außerdem sollten die Armaturen leicht zu bedienen sein, um Wasserfluss und

Temperatur präzise regulieren zu können. In der Küche sind Einhandarmaturen oder berührlose Modelle besonders beliebt. Mit ihnen bleiben die Hände frei, um Geschirr abzustellen. Zudem wird die Armatur nicht durch fettige Finger verschmutzt und eine Kreuzkontamination wird vermieden. Gefragt sind auch Modelle mit herausziehbarer Schlauchbrause, um Gemüse zu waschen oder Geschirr abzuspülen. Die Armatur muss immer zum Wasserdruck in der Küche passen. Hochdruckarmaturen sind nur für den Anschluss an eine zentrale Wasseraufbereitung geeignet. Wenn das warme Wasser aus einem Boiler unter der Spüle kommt, muss eine Niederdruckarmatur angeschlossen sein.

Armaturen mit Wasser- und Energiesparfunktion im Bad

Im Badezimmer sind Armaturen aus Edelstahl Rostfrei mit Wasser- und Energiesparfunktion besonders gefragt. Sie reduzieren beim Duschen die Wassermenge um bis zu 60 Prozent. Entscheiden muss man sich zwischen Auf- und Unterputzarmatur, Thermostat und Brausemischer sowie Strahlart und -intensität beim Duschkopf. Modelle aus Edelstahl sind dauerhaft korrosionsbeständig, stoß- und kratzfest und somit eine Investition fürs Leben.



Mit einer langlebigen Waschtischarmatur aus Edelstahl lassen sich im Badezimmer beeindruckende Akzente setzen.

Foto: djd-k/Edelstahl Rostfrei/Grohe, Katharina Maig

DIE
HARTMANN'S GmbH
SANITÄR - HEIZ- & KLIMATECHNIK

Qualität und Zuverlässigkeit!

Wir freuen uns auf Sie!

Martinsweg 7
31185 Söhlde

info@diehartmanns-shk.de
www.diehartmanns-shk.de

Tel. 05129 5035866



AKTIONEN

Wir bieten folgende Aktionen an:

- Zu jeder neuen Heizung gibt es die 1. Wartung gratis.
- Zu jedem neuen Bad erhalten Sie ein Überraschungspaket.
- Auf jede 3. Wartung gibt es 25 Prozent Rabatt.
- Für jeden empfohlenen Neukunden mit Auftrag gibt es eine Gutschrift von 50 Euro auf die nächste Rechnung.

Die Angebote finden Sie unter:

www.diehartmanns-shk.de

Pflanzen brauchen Nährstoffe

Wissenswertes und Tipps rund um die Düngung im heimischen Garten



Foto: DJD/Verband der Kalt- und Salzindustrie/Getty Images/Halfpoint

(djd). Pflanzen benötigen nicht nur Wasser und Licht, sondern auch die passenden Nährstoffe und Spurenelemente, um optimal zu gedeihen. Bereits vor fast 200 Jahren erkannte der Agrarwissenschaftler Philipp Carl Sprengel die Bedeutung von Mineralstoffen im Boden für das Wachstum von Pflanzen. Seine Erkenntnisse sind die Basis für die moderne Mineraldüngung, die sowohl in der Landwirtschaft als auch im heimischen Garten eine entscheidende Rolle spielt.

Kalium verhindert Trockenstress

Die wesentlichen Nährstoffe, die Pflanzen aus dem Boden aufnehmen, sind Stickstoff, Phosphor und Kalium, auch bekannt als Kali. Ein Mangel an diesen Nährstoffen hat deutliche Auswirkungen auf die Gesundheit und das Wachstum der Pflanzen. Dabei gilt: Die Vitalität einer Pflanze wird vom am wenigsten verfügbaren Nährstoff beeinflusst. Wenn die Konzentration eines Stoffes zu niedrig ist, treten Mangelerscheinungen auf. Phosphor etwa fördert die Wurzelentwicklung, die Blüten- und die Fruchtbildung, Stickstoff ist entscheidend für das Wachstum von Blättern und Stängeln. Kalium wiederum reguliert unter anderem den Wasserhaushalt in der Pflanze. Das bedeutet: Sind die Pflanzen ausreichend mit Kalium versorgt, können sie auch trockene Phasen leichter überstehen – Informationen hierzu gibt es unter www.vks-kalisalz.de. Der Nährstoff trägt

zudem zur Steigerung des Vitamingehalts bei und stärkt das gesamte Pflanzengewebe, was wiederum die natürliche Widerstandskraft gegen Pilzkrankheiten erhöht.

Die richtige Zeit zum Düngen

Einen Nährstoffmangel kann man oft an den Pflanzenblättern erkennen. Bei einem Kaliummangel etwa werden die Blattränder erst hellgrün, dann braun. Insgesamt wirkt die Pflanze schlaff und eingetrocknet. Hobbygärtner sollten spätestens bei diesen Symptomen Kalidünger ausbringen, den es in vielen Gartenmärkten zu kaufen gibt. Einen hohen Kaliumbedarf haben beispielsweise Tomaten und Kartoffeln. In der Regel sollte man im Frühjahr mit dem Düngen beginnen, wenn die Pflanzen aktiv wachsen. Eine weitere Düngung kann im Sommer erfolgen, um das Wachstum zu unterstützen. Wichtig: Nicht alle Pflanzen benötigen die gleiche Menge an Nährstoffen und eine Überdüngung kann ebenso wie eine Mangelversorgung das Wachstum negativ beeinflussen. Bevor Hobbygärtner mit dem Düngen beginnen, sollten sie daher eine Bodenanalyse durchführen. Einfache Testsets im Gartenfachhandel geben Auskunft über den pH-Wert und die Nährstoffzusammensetzung des Bodens. Außerdem sollte man es vermeiden, bei Regen zu düngen. Zu viel Wasser spült die Nährstoffe direkt wieder aus und der Dünger hat erst gar nicht die Chance, an die Wurzeln zu gelangen.

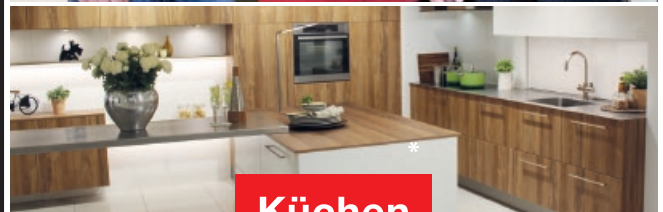
Miele

über
100 Jahre
Erfahrung!

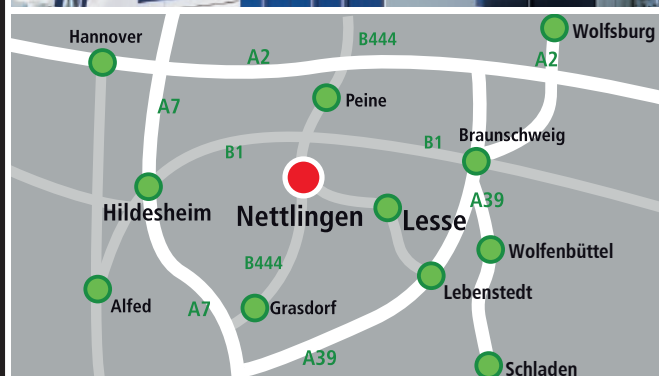
Küchenstudio & Möbeltischlerei

VORNKAHL

Unser Familienunternehmen freut sich, Ihnen einen Traum von Küche zu planen, mit dem Besten an hochwertigen Materialien, die es gibt. Granit Arbeitsplatten, hochwertiger Schichtstoff oder die Fronten aus Glas, Hochglanz Lack oder Massivholz. In unserem Meisterbetrieb zeigen Ihnen unsere Gesellen den Spaß an ihrem Beruf, auch die eigenen Monteure zeigen ihre ganze Erfahrung und die Passgenauigkeit. Das Wort Problem kennen sie nicht. So haben die drei Lehrlinge natürlich viel zu lernen.



Küchen
aus eigener Fertigung



ÖFFNUNGSZEITEN

Mo. - Fr. 9:00 - 13:00 Uhr
15:00 - 18:00 Uhr
Sa. 9:00 - 13:00 Uhr

KONTAKT

Tel. 051 23 - 40 90 662
01 76 - 40 33 31 82
www.vornkahl-kuechen.de

SONNTAGS SCHAUTAG: 9:00 - 13:00 UHR

Kleine Markise, großes Freizeitvergnügen

Kompakter Sonnenschutz für urbane Terrassen und Balkone

(djd-k). Wohnraum in der Stadt ist knapp und teuer. Gefragt sind daher eher kleine Wohnungsgrundrisse. Mit ästhetisch ansprechenden und funktionalen Ausstattungen lässt sich aber auch auf kleinen Flächen ein hohes Maß an Wohnkomfort erreichen. Ähnliches gilt analog für die private Freizeitoase: Großzügige Gärten oder Terrassen sind an Wohnungen in urbanen Zentren eine Rarität – glücklich schätzt sich, wer einen eigenen Balkon, eine Freifläche am Reihnhaus oder eine kleinere Dachterrasse sein Eigen nennt. Wie in den Wohnräumen selbst ist auch hier die Art und Qualität der Ausstattung entscheidend für die Freude an der Nutzung.

Ausdruck eines individuellen Lebensstils

Passend zu moderner urbaner Architektur liegen kubische Sonnenschutzanlagen im Trend. Modelle wie die kompakte Kassettenmarkise Smaila von Weinoor verbinden geradlinige Eleganz mit individueller Gestaltbarkeit, das Tuch wird gut geschützt in einer geschlossenen Markise eingerollt. Eine große Auswahl an



Fotos: djd-k/weinoor

In die Markisenkassette integrierte Beleuchtung und Heizstrahler an der Fassade sorgen auch an kühlen Abenden für eine angenehme Stimmung.

Markisenstoffen sowie Gestellfarben ermöglicht es, den Sonnenschutz optimal an den eigenen Wohn- und Lebensstil anzupassen. Unter www.weinoor.de gibt es

dazu weitere Infos und eine Fachhändlersuche. Gerade auf kleinen Freiflächen bewähren sich die Markisen zudem als Stimmungsmacher. Tagsüber beeinflusst die

Tuchfarbe die Lichtstimmung, nachts können integrierte LED-Leuchten stimmungsvolles Licht spenden. Und mit zusätzlichen Heizstrahlern laden auch kühle Abende zu einem gemütlichen Beisammensein ein.

Zusätzlicher Schutz der Privatsphäre

Gerade in dicht bebauten Gebieten, wo Wohnungen und Häuser sehr nahe aneinandergrenzen, sind sogenannte Volants eine sinnvolle Ergänzung des Sonnenschutzes. Diese senkrechten Beschattungssysteme werden am vorderen Ausfallende der Markise montiert und können separat geöffnet und geschlossen werden. Sie bieten Sichtschutz und Privatsphäre, daneben halten sie auch die blendenden Strahlen der tief stehenden Morgen- oder Abendsonne ab. Sehr gut geeignet für Volants sind semitransparente Tücher. Ohne den Blick nach draußen zu verstellen, spenden sie Schatten und halten neugierige Nachbarn auf Abstand.

Neue Haustür? Wir machen Ihnen die Wahl leicht:



HAGE Bauelemente

Hans-Georg Gnoyke, Inh. Kirsten Kassel
 Senator-Voges-Straße 16 · 31224 Peine
 Telefon (0 51 71) 67 22

Wir fotografieren digital Ihren Hauseingang und fügen am Computer eine neue Haustür Ihrer Wahl in die Hausfassade ein.

Über 40 Jahre in Peine

Sicher auf jedem Schritt

**Glatte Oberflächen rund ums Haus
nachträglich rutschsicherer machen**

(djd-k). Bisweilen reichen schon einige Regentropfen aus, um glatte Treppenstufen oder Gehwegplatten in eine gefährliche Rutschbahn zu verwandeln. Ein unachtsamer Schritt kann somit Stürze und schmerzhaft Verletzungen nach sich ziehen. Auch die Statistiken der Versicherer zeigen, dass sich die meisten alltäglichen Unfälle im eigenen Haushalt ereignen. Umso wichtiger ist es, mögliche Risiken zu kennen und zu beseitigen. Wer für die warme Jahreszeit den Hauseingang und alle Wege rund ums Haus herausputzen will, kann gleich zwei Fliegen mit einer Klappe schlagen und bei dieser Gelegenheit glatte Oberflächen nachträglich rutschsicherer machen.



Foto: did-k/Supergrip Antirutsch/methaphum - stock.adobe.com

Glatte Treppenstufen können zu gefährlichen Ausrutschern führen. Eine spezielle Behandlung sorgt für mehr Rutschsicherheit.

Schmerzhaftes Ausrutschen verhindern

Hauseigentümer sollten dabei nicht nur im eigenen Interesse handeln. Zu ihren Verkehrssicherungspflichten zählt es auch, einen gefahrlosen Weg zum Haus etwa für Mieter, Briefträger, Paketboten oder Gäste zu ermöglichen. Bei einem Neubau bietet es sich an, gleich zu Fliesen mit einer besonders rutschfesten Oberfläche zu greifen. Doch auch bereits verlegte Platten lassen sich nachträglich noch behandeln. Durch bewährte Methoden wird dabei die Struktur der Oberfläche so modifiziert, dass sie zukünftig einen festen Halt bietet. Mit speziellen Materialien etwa von Supergrip lässt sich die Trittsicherheit im Nachhinein um bis zu 300 Prozent steigern. Geeignet ist die Behandlung für Materialien wie Steinzeug, Keramik, Emaille und Naturstein sowohl im Außen- als auch im Innenbereich. Während auf diese

Weise Ausrutscher der Vergangenheit angehören, bleibt die Optik der Oberflächen dabei vollkommen unverändert.

Wenige Schritte zu mehr Trittsicherheit

Die Anwendung für mehr Rutschsicherheit ist einfach: Zunächst den vorhandenen Belag sorgfältig säubern, danach das Konzentrat gleichmäßig auftragen. Nach einer Wirkzeit von 10 bis 30 Minuten und einer abschließenden Reinigung ist der Bereich direkt wieder nutzbar. Auf www.supergrip.de etwa finden sich detaillierte Informationen und Hinweise für die richtige Nutzung. Neben einer nachträglichen Behandlung ist es ebenso möglich, neue Platten vor dem Verlegen rutschsicherer zu machen. Dazu können Handwerker oder Hausbesitzer die ausgewählten Fliesen zum Hersteller schicken und dort mit der Spezialbeschichtung versehen lassen.

DACHDECKERMEISTER CARSTEN HOFFMANN

HOFFMANN

D A C H T E C H N I K



LAHWEG 4 · 31241 ILSEDE · FON 0 51 72 - 93 46 65 · FAX 0 51 72 - 60 17

ZU VERKAUFEN IN SARSTEDT

Familien Aufgepasst!

DHH, Wfl. 130 m², Grdst.
335 m², mit Potenzial.
Garage, Garten etc.
Gute Lage. 215.000 Euro

3 Zimmer Eigentumswohnung

88 m² mit Balkon,
gute Lage im Grünen,
Nähe Bahnhof.
198.000 Euro

IMMOBILIENMAKLER FICHTER IHK.

Handwerksmeister

☎ 05066/69 30 99 · 0171/42 82 868

www.makler-fichter.de

E-Mail: makler-fichter@t-online.de · Am Bürgerpark 3 · 31157 Sarstedt

PLINSKI Malerfachbetrieb

Markus Plinski

Sierstorfkamp 10a

31137 Hildesheim

Telefon 0 51 21/6 51 63

Telefax 0 51 21/6 63 66

Mobil 01 72/402 08 52

E-Mail info@maler-plinski.de

- Ausführung sämtlicher Innenarbeiten
- Fassadenarbeiten mit eigenem Gerüst
- Wärmedämmverbundsystem (WDVS-Arbeiten)
- Kreative Wandgestaltung

Ihr altes Parkett wird strahlen. Und SIE auch.

Professionelle Parkettaufbereitung in Rekordzeit, praktisch ohne Staub. Gönnen Sie Ihrem Fußboden ein strahlendes Second-Life:

- mehrmaliges Schleifen mit Staub reduzierenden Maschinen
- Superschnell – nur ca. 2 Werktage für alle Arbeiten
- Attraktive Lack- oder Öl-Finishes
- Zum garantierten Festpreis

Jetzt anrufen und kostenlosen Aufmaßtermin sichern!



Tel. 05121/299200 · Fax 05121/299200
Bahnhofstraße 25 · 31180 Giesen
info@tischlerei-gaertner.de
www.tischlerei-gaertner.de

**TISCHLEREI
GÄRTNER**

Holzböden für innen und außen



Rengelshausen

DACHDECKERMEISTERBETRIEB

Inhaber Jan Freier
Konrad-Adenauer-Str. 33 · 31139 Hildesheim · Telefon (051 21) 26 36 78

HAUSTÜREN DESIGN

Sicherheit, Wärmeschutz und Komfort inklusive



EVERS
FENSTER & TÜREN

Evers Fenster und Türen GmbH
Bahnhofstraße 25, 31180 Giesen
Tel. 0 51 21-9 99 16 00
info@evers-fenster-tueren.de
www.evers-fenster-tueren.de

WIRUS
aktives
energieeffizient,
barrierefrei.
www.wirus-fenster.de

Verlegung zu **Sonderpreisen** von

- PVC
- Laminat
- Vinyl-Design-Belägen
- Teppichböden

• Beratung • Lieferung • Verlegung



Der Kubaner

Inh. Torsten Donath

Wir sind umgezogen

Maschweg 23a · 31224 Peine · ☎ 0176 64608164
Geöffnet: Do. – Sa. 9 – 12 Uhr
und gern nach Vereinbarung



Foto: djd-k/Telenot Electronic

Für ein rundum geschütztes Familienleben

Sicherheitstechnik hält Gefahren für Menschen und Eigentum auf Abstand

(djd-k). Ob wir zur Miete oder in Eigentum, im Bestands- oder Neubau wohnen – wir möchten, dass unsere Liebsten und wir selbst im häuslichen Umfeld sicher leben und dass unsere Eigentümer vor Diebstahl, Brand und Beschädigungen geschützt sind. Wichtig sind daher Maßnahmen, die Gefahren im persönlichen Wohn- und Lebensumfeld abwehren. Zum Haus oder zur Wohnung gehört daher moderne Sicherheitstechnik, die maßgeschneidert für das Objekt und die eigenen Ansprüche geplant wird. Welche Komponenten für die persönlichen Sicherheitswünsche wichtig sind, kann man unter www.telenot.com herausfinden. Die genaue Planung und Installation eines Sicherheitssystems gehört dann in die Hände eines erfahrenen Fachbetriebs, etwa eines Autorisierten Telenot-Stützpunkts.



Ramm Bauunternehmen GmbH

Umbau- und Sanierungsarbeiten
Fliesen- und Putzarbeiten
An- und Ausbauten

Olaf Ramm
Geschäftsführer

Rehkamp 3 · 31226 Peine
Telefon: 05171-988577 · Fax: 05171-988576
Mobil: 0171-6051492

E-Mail: info@ramm-bau-peine.de · www.ramm-bau-peine.de

Klein und mein

Auch in kompakten Eigenheimen lassen sich persönliche Wohnwünsche verwirklichen

(djd-k). Weniger kann bisweilen mehr sein. Viele Menschen, die den Bau eines Eigenheims planen, interessieren sich heute für kompaktere Hausentwürfe. Bei dieser Entwicklung kommen verschiedene Faktoren zusammen: Freie Baugrundstücke sind in vielen Regionen Mangelware und werden daher tendenziell kleiner – bei gleichzeitig hohen Quadratmeterpreisen. Hausinteressenten ist es zudem wichtig, so effizient und klimafreundlich wie möglich zu bauen. Und vielen Menschen, ob Singles oder Paare, reichen einige Quadratmeter weniger vollkommen aus. Das gilt besonders in der Lebensphase 50 plus, wenn die eigenen Kinder aus dem Haus sind und der Entschluss reift, für den Ruhestand einen kleineren, barrierefreien Bungalow zu bauen.

Viel Komfort auf weniger Grundfläche

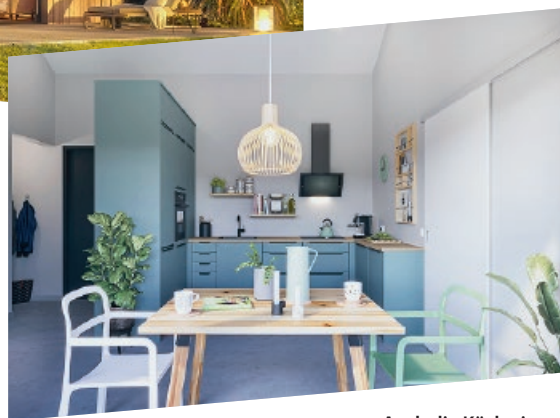
Im Zuge dieses Trends haben sogenannte Tiny Houses für Aufmerksamkeit gesorgt: winzige, oft auch mobile Wohneinheiten. Das klingt verlockend, kann bei Grundflächen von lediglich 15 bis 20 Quadratmetern im Alltag aber schnell die eigenen Nerven auf die Probe stellen. Energieeffizient sind diese beweglichen Häuser aufgrund ihrer Bauweise auch nicht immer. Doch es gibt Alternativen. „Kleinere, gut durchdachte Lösungen erleben eine Renaissance. Als solide gebautes Eigenheim können sie alle Ansprüche an Nachhaltigkeit und eine sparsame Heiztechnik erfüllen“, erklärt Wolfgang Weber vom Fertighausanbieter WeberHaus. Viel Wohnkomfort und ein Höchstmaß an Design auf wenig Grundfläche bietet etwa die Baureihe Option mit 55 bis 70 Quadratmetern. Dank Flachdach schränken keine Schrägen die Nutzung ein, noch mehr Platz und Flexibilität bietet die zweigeschossige Variante. Der Grundriss ist so durchdacht, dass alle Wohnräume über Tageslicht für eine natürliche und angenehme Raumatmosphäre verfügen. Eine passend dimensionierte Wärmepumpenanlage sorgt energiesparend für das Heizen, Klimatisieren und die Warmwasserbereitung.



Zwei Vollgeschosse mit Flachdach vereint dieser kompakte Hausentwurf.

Den passenden Entwurf finden

Insbesondere Singles und Paare, die ein kompaktes und bezahlbares Eigenheim suchen, finden somit die passende Option. Aber auch für Familien mit Kindern, die etwas mehr Platz benötigen, sind effiziente Lösungen verfügbar – mit Wohnflächen um die 100 Quadratmeter. So ist etwa der Hausentwurf „Balance 085 eco+“ mit Außenmaßen von 8,91 x 8,91 Metern für kleine Grundstücke geeignet und bietet mit einer Gesamtwohnfläche von rund 110 Quadratmetern ausreichend Platz für Komfort und Funktionalität. Mit dem praktischen Hausfinder etwa unter www.weberhaus.de lassen sich mit wenigen Eingaben Häuser suchen, die zu den eigenen Anforderungen passen. So ist es beispielsweise möglich, die gewünschte Quadratmeterzahl, den Architekturstil oder die Dachform einzugrenzen.



Fotos: djd-k/WeberHaus

Auch die Küche im Mini-Eigenheim wird allen Ansprüchen gerecht.

THIEMT
BAUUNTERNEHMEN ZIMMEREI
www.thiemt-bau.de

KRAUS MARKISEN ROLLADEN

Betriebsferien 26.6. bis 17.7.2024

Markisen Aktionswochen

kontakt@kraus-rolladen.de

(05121)26 22 15 Rex-Brauns-Str.9 31139 Hildesheim

Bluthochdruck – ein Paar-Problem?

Bei Partnern leiden auffällig oft beide unter zu hohen Werten

(djd-k). Es wird häufig gesagt, dass (Ehe-)Partner sich mit der Zeit immer ähnlicher werden. Interessanterweise scheint das auch für gesundheitliche Probleme zu gelten. So ergab eine aktuelle Studie an mehr als 30.000 älteren (Ehe-) Paaren in den USA, Großbritannien, China und Indien, dass Bluthochdruck oft ein Paar-Problem ist. Weist der Ehemann Werte von mehr als 140/90 mmHg auf, hat seine Frau eine deutlich erhöhte Wahrscheinlichkeit, ebenfalls zu hohen Blutdruck zu haben. Umgekehrt haben auch Männer häufiger Hypertonie, wenn ihre Frau darunter leidet. Die Wissenschaftler erklären diese Unterschiede unter anderem damit, dass (Ehe-)Paare oft den gleichen Lebensstil teilen. Sie sprachen sich deshalb dafür aus, bei der Diagnose und Therapie von Bluthochdruck immer auch auf den (Ehe-)Partner zu achten und diesen miteinzubeziehen.

Gemeinsam gegen Bluthochdruck

Das ist nur logisch, denn blutdrucksenkende Maßnahmen wie



Foto: djd-k/Telcor Forschung/Prostock-studio - stock.adobe.com

Hat ein Partner Bluthochdruck, besteht beim anderen oft das gleiche Problem. Deshalb kann es sinnvoll sein, bei Behandlung und Beratung beide einzubeziehen.

mehr Bewegung, eine gesündere Ernährung und der Abbau von Stress lassen sich zu zweit viel leichter umsetzen. So essen Paare fast immer gemeinsam und eine Ernährungsumstellung wirkt sich deshalb auf beide günstig aus. Gegen Bluthochdruck hat sich etwa die sogenannte Mittelmeerdiät bewährt – mit viel Gemüse,

Obst, Hülsenfrüchten, Nüssen, Olivenöl, Milchprodukten, Seefisch und Geflügel, aber wenig rotem Fleisch, Salz und Alkohol. Der Münsteraner Arteriosklerose-Forscher Prof. Dr. Horst Robenek empfiehlt außerdem eine gute Versorgung mit der Nahrungsaminosäure Arginin, etwa mit „Telcor Arginin plus“ aus der Apotheke.

„Neben der ärztlich verordneten Therapie kann Arginin in vielen Fällen einen wichtigen Beitrag zur Blutdrucksenkung sowie zur Verbesserung der Durchblutung leisten“, so der Experte. Denn aus Arginin werde ein Botenstoff hergestellt, der die Gefäße weitet und so den Druck darin reduzieren kann – mehr dazu unter www.telcor.de.

Bewegung in die Beziehung bringen

Auch das Thema Bewegung geht sich oft leichter an, wenn die Partner sich gegenseitig motivieren. So lässt sich schon mit einem täglichen Abendspaziergang als schönes Paar-Ritual viel für die Gesundheit tun. Zu zweit ist außerdem die Hemmschwelle geringer, in eine neue Sportgruppe oder ein Fitnessstudio zu gehen, und Radtouren oder Wanderausflüge machen mehr Spaß, wenn man schöne Eindrücke und Erlebnisse dabei teilen kann. Dann bestätigt sich, was schon viele Studien ergeben haben: Eine (gute) Ehe hält gesund.

Was passiert mit dem Körper, wenn er älter wird?

Do
2024

Themen-Donnerstag
13.06., 17.30 Uhr

Referentin: M. Wetzels

St. Bernward Krankenhaus
Für Leib und Seele

GLEITZ

www.gleitz-online.de

Diakoniestation
Hildesheimer
Land

Ambulante Pflege
Verhinderungspflege
Palliativversorgung
Beratung & Hilfestellung
Individuelle Servicepakete
Betreuungsgruppen
Demenzbegleitung



Bockenem · Söhlde/Schellerten · Holle · Bad Salzdetfurth
Tel. 0 50 67 / 69 72 37 24 Stunden täglich
www.diakoniestation-hildesheimer-land.de

TheraFit

Physiotherapie • Ergotherapie
Funktionstraining • Kurse

Standort Hohenhameln · Clauener Straße 1
Standort Algermissen · Stadtweg 30
www.thera-fit-hohenhameln.de

In Bewegung für
Gesundheit und
Wohlbefinden!

Termine nach Vereinbarung
Hohenhameln:
Tel. 05128 / 333 65 45
Algermissen:
Tel. 05126 / 800 10 89

Wir freuen
uns auf Sie!

Praxis
Wegner
 Physiotherapie
 Osteopathie

DINGELBE

Konrad-Adenauer-Straße 29
 31174 Schellerten/Dingelbe
 Tel.: 0 51 23 - 40 66 88

MEDICINUM HILDESHEIM

Goslarsche Landstr. 19
 31135 Hildesheim
 Tel.: 0 51 21 - 91 29 21 0

Neben unseren umfangreichen physiotherapeutischen Leistungen, ist die Osteopathie für Erwachsene, Kinder und Säuglinge ein Schwerpunkt unserer Praxis.

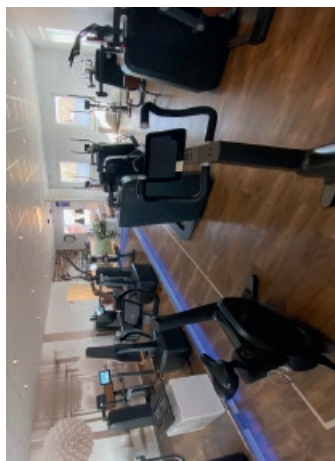
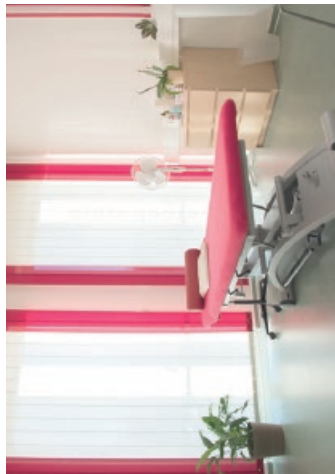
Wir bieten zusätzlich Kurse in Yoga, Qigong, Rückenfit , Faszienkurs, Rückbildungsgymnastik und Babymassage an.

In Dingelbe bieten wir Ihnen das Physio-Aktiv Gesundheitstraining an zwei Milon-Zirkeln unter physiotherapeutischer Betreuung an.

Zu Fragen rund um unser Therapieangebot stehen wir Ihnen gerne zur Verfügung.

Physio
 Gesundheits- &
 Aktiv
 Rehasentren

milon®



Kloocke-agentur.de

PRAXISWEGNER.de

Nachhaltigkeit zum Beruf machen

Eine Ausbildung im Holzfachhandel bietet attraktive Perspektiven

(djd). Holz hat Zukunft: Der nachwachsende Rohstoff zählt zu den ältesten Baumaterialien und gewinnt angesichts heutiger Anforderungen an Umweltschutz und Nachhaltigkeit nochmals an Bedeutung. Dabei lässt sich Holz nicht nur vielseitig von Fassaden und Dächern bis zu Bodenbelägen und Möbeln nutzen. Da Bäume während ihres Wachstums große Mengen Kohlendioxid aufnehmen und speichern, ist Holz ein aktiver

Klimaschützer. Eine Ausbildung etwa im Holzfachhandel schafft die Grundlage dafür, um nachhaltiges Bauen zum eigenen Beruf zu machen.

Von E-Commerce bis zur Logistik

Qualifizierte Fachkräfte sind in vielen Bereichen des Fachhandels gefragt, ob als Kaufmann oder im technischen sowie im logistischen

Bereich. Zu den Aufgaben von Kaufleuten im Groß- und Außenhandelsmanagement zählt es unter anderem, Warenflüsse zu steuern und Aufträge abzuwickeln, während sich Kaufleute für E-Commerce um neue digitale Kanäle für den Vertrieb kümmern. Forstwirte kennen sich mit der nachhaltigen Bewirtschaftung der Wälder aus, Fachkräfte für Lagerlogistik wiederum sind für reibungslose Abläufe und eine pünktliche Lieferung ver-



Foto: DJD/www.fb.com/insta_photos - stock.adobe.com

Holz liegt beim nachhaltigen Bauen im Trend. Eine Ausbildung in diesem Bereich eröffnet attraktive Perspektiven.

antwortlich. „Mit rund 4.200 Auszubildenden in 900 Betrieben ist der Holzfachhandel flächendeckend präsent und deckt wohnortnah bei kurzen Wegen ein vielfältiges Angebot an Ausbildungs- und Qualifizierungswegen ab“, schildert Thomas Goebel, Geschäftsführer des Gesamtverbandes Deutscher Holzhandel e. V. Unter www.holz-vom-fach.de gibt es ausführliche Informationen zu den verschiedenen Ausbildungsberufen, zu Voraussetzungen für den Einstieg, zu Inhalten sowie den Zukunftsaussichten.

Karrierechancen bis zur Selbstständigkeit

Nach einem erfolgreichen Abschluss verfügen Auszubildende über sehr gute Chancen auf eine feste Übernahme und können sich als Fachkräfte durch Weiterbildungsmöglichkeiten weiterqualifizieren. Auch ein anschließendes Studium oder der Start in die Selbstständigkeit zählen zu den Möglichkeiten. Das nachhaltige Baumaterial Holz dürfte jedenfalls in Zukunft nicht an Bedeutung verlieren, so Thomas Goebel weiter: „Die holzwirtschaftliche Branche verbindet nachhaltige, klimafreundliche Produkte mit moderner Technik und sicheren Arbeitsplätzen, die Zukunft und Perspektive bieten.“

Gestalte mit Spezialpapier von Sappi die Zukunft.

Frischer Wind

im richtigen Moment



Jetzt zu Sappi Alfeld wechseln

Mit neuem Job (m/w/d) in den Frühling

- Maschinen-/Anlagenführer
- Projektgenieur E/MSR Technik
- Manager Mechanical Maintenance
- Elektroniker für Betriebstechnik
- Zerspanungsmechaniker
- Planungsingenieur Bau
- Staplerfahrer
- Anlagenfahrer Kraftwerk



Jetzt bewerben!
www.sappi.com/de/careers

sappi

Weiterbildungen zum Staatlich geprüften Techniker (m/w/d) und zum Ingenieur (m/w/d)

**Sie sind technisch ausgebildet und suchen noch für dieses Jahr
eine geeignete Weiterbildungsmöglichkeit?**

Dann sind Sie in der Fachschule für Wirtschaft und Technik in Clausthal genau richtig!

Im August 2024 beginnen an der FWT wieder neue Weiterbildungen:

a) Fachschullehrgänge zum „**Staatlich geprüften Techniker (m/w/d)**“ in den Fachrichtungen **Elektrotechnik und Maschinentechnik, Bergbautechnik** dann in 2025.

b) Betriebsführerlehrgang mit dem Abschluss „**Ingenieur (m/w/d)**“.

Als attraktive Bildungseinrichtung bietet die **Fachschule für Wirtschaft und Technik (FWT)**:

» **Qualifizierte, praxisnahe Ausbildung:** Die FWT legt großen Wert auf praxisorientierte Lehrmethoden. Dadurch erwerben die Studierenden fundierte Kenntnisse in ihrem Fachbereich und gewinnen wertvolle Erfahrungen, die ihnen im Berufsleben zugutekommen. Somit sind sie gut auf den Arbeitsmarkt vorbereitet.

» **Kooperationen mit Unternehmen:** Die enge Zusammenarbeit zwischen unserer Fachschule und Unternehmen ermöglicht

den Studierenden Einblicke in die Arbeitswelt und fördert den Austausch zwischen Theorie und Praxis. Gleichzeitig bieten wir den Studierenden die Möglichkeit, Kontakte zu Fachleuten und potenziellen Arbeitgebern zu knüpfen. Diese Kontakte können ihnen bei der Jobsuche oder bei der Weiterentwicklung ihrer Karriere helfen.

» **Persönliche Entwicklung:** Neben dem fachlichen Wissen lernen die Studierenden wichtige Soft Skills wie Teamarbeit, Kommunikation und Problemlösung. Diese Fähigkeiten sind im Berufsleben unverzichtbar.

» **Engagierte Dozenten:** Die Lehrkräfte an der FWT sind kompetent und engagiert. Sie unterstützen ihre Studierenden nicht nur im Lernprozess, sondern fördern gleichzeitig ihre individuelle Entwicklung.

Insgesamt ist die FWT eine Bildungseinrichtung, die auf **Qualität, Praxisnähe** und **individuelle Förderung** setzt. Studierende profitieren

von einer vielseitigen Ausbildung und guten Karrierechancen. Alle Fachschullehrgänge finden über einen Zeitraum von **zwei Jahren in Vollzeit** statt. Mit dem Abschluss verbunden ist der Zusatz „**Bachelor Professional in Technik**“ gemäß DQR 6.

Wer persönlich und beruflich noch weiter vorankommen möchte, kann innerhalb von nur zwei Semestern die nächsthöhere Qualifikationsstufe erreichen: „Oberklasse mit Betriebsführerlehrgang“ heißt unser dazu entwickeltes Angebot. Absolventen der Fachschule, die einen Abschluss nach DQR 6 be-



Das Gebäude der FWT

sitzen und mindestens zwei Jahre Führungserfahrung mitbringen, ebnet dieser Lehrgang den Weg zur Berufsbezeichnung „Ingenieur“. Zahlreiche Absolventen bestätigen, dass damit der nächste Karriere-sprung unmittelbar verbunden ist.

Weiterbildungen in Vollzeit



FACHSCHULE FÜR
WIRTSCHAFT UND TECHNIK
Bergschule

zum Ingenieur (m/w/d)

- ▶ **Dauer: 2 Semester**
- ▶ **Vorbereitungskurs**
12.08. – 23.08.2024
- ▶ **Lehrgangsbeginn**
02.09.2024

zum Staatlich geprüften Techniker (m/w/d) Beginn: 05.08.2024

- ▶ **Maschinentechnik**
 - Automatisierungstechnik
- ▶ **Elektrotechnik**
 - Industrie 4.0
- ▶ **Bergbautechnik**

Fachschule für Wirtschaft und Technik
Clausthal-Zellerfeld gGmbH
Paul-Ernst-Straße 2
38678 Clausthal-Zellerfeld

Tel. (05323) 7036
www.fwt-clz.de

Haben wir Ihr Interesse geweckt?

Wollen Sie Näheres über uns und unser Weiterbildungsangebot erfahren oder wollen Sie sich für eine Weiterbildungsmaßnahme bewerben, dann erreichen Sie uns unter:

Fachschule für Wirtschaft und Technik
Paul-Ernst-Str. 2, 38678 Clausthal-Zellerfeld,
Tel.: 05323 7036, Internet: www.fwt-clz.de
oder E-Mail: info@fwt-clz.de

Ihr Ansprechpartner für alle Lehrgänge: **Dr. Michael Richter**

Weitere Informationen
befinden sich auf
unserer Internetseite



Gesucht wird ein
**Auszubildender (m/w/d) zum
 Beruf des Steuerfachangestellten.**
 Bewerbung bitte an: info@steuerberater-sontag.de



**Wir suchen Dich
 zur Verstärkung
 unseres Teams!**



Pädagogische Fachkraft

(Wechselschicht Tag/Nacht)



Heil- und Sozialpädagogen/-pädagoginnen, Heilerziehungspfleger*innen, Erzieher*innen und vglb.

für die Betreuung von Erwachsenen mit herausfordernden Verhaltensweisen und Beschluss zur geschlossenen Unterbringung. Inkl. hauseigener Tagesförderstätte im Haus Gertrudenberg in Bad Salzdetfurth.



Weitere Infos unter:
<https://www.heimstattroederhof.de/ueber-uns/jobangebote>

Heimstatt Röderhof - Röderhof 7 - 31199 Diekholzen
 Tel.: 05064 903 0 - bewerbung@heimstatt-roederhof.de

An einer nachhaltigen Zukunft mitwirken

**Weiterbildungen aus den Bereichen
 Energie und Umwelt sind gefragter denn je**

(djd). Die Themen erneuerbare Energien und Umweltschutz spielen in modernen Unternehmen eine immer größere Rolle. Kenntnisse auf diesem Gebiet sind deshalb gefragter denn je. Im Rahmen einer Weiterbildung lassen sich offizielle Qualifikationen erwerben, um etwa als Beauftragter für Umweltmanagement oder als Energiebeauftragter Prozesse in Industrie und Wirtschaft nachhaltiger zu gestalten. Solche Weiterbildungsangebote richten sich sowohl an Arbeitssuchende als auch an Berufstätige, die mehr Verantwortung in ihrem Unternehmen übernehmen und an einer nachhaltigen Zukunft mitwirken wollen. Entscheiderinnen und Entscheider in Firmen können ihre Mitarbeiter bei solchen Schulungen unterstützen.

Umfangreiches Kursangebot aus dem Bereich Energie und Umwelt

Das Institut für Berufliche Bildung (IBB) beispielsweise, einer der größten privaten Bildungsanbieter in Deutschland, bietet eine Reihe von Weiterbildungen im Bereich Energie und Umwelt an. Sie finden an einem

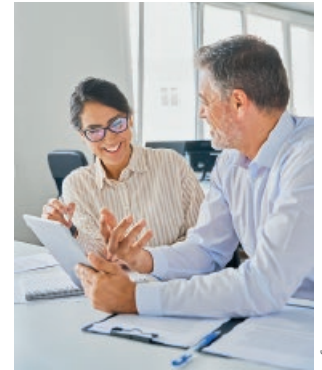


Foto: DfD/Gesamtvorbund Deutscher Holzhandel/HFS Bad Wildungen

der bundesweit über 1.000 Standorte oder online statt. Alle Infos zu Kursen, Terminen, Zugangsvoraussetzungen und Fördermöglichkeiten gibt es unter www.ibb.com/weiterbildung/energie-und-umwelt. Die Palette der Kurse reicht von Weiterbildungen zum Klimaschutzmanager, internen Auditor für Energiemanagement, Energieeffizienzexperten, externen Umweltauditor oder Umweltmanagementbeauftragten bis hin zum Energieberater Professional. Auch Fortbildungen zu verschiedenen Energie- und Umwelt-Themen wie Sonnenenergie, Wasserstoff, Windkraftanlagen, Abfallrecht, Naturschutzrecht oder Umweltpädagogik sowie kaufmännisches Wissen für den Energiebereich gehören zum Repertoire.

Förderungen für Arbeitssuchende sowie für Beschäftigte und Unternehmen

Arbeitssuchende können sich ihre berufliche Weiterbildung mit einem Bildungsgutschein finanzieren lassen. Träger wie die Agentur für Arbeit übernehmen dann die anfallenden Kosten. Berufstätige wiederum können durch das Qualifizierungschancengesetz gefördert werden, um sich mit aktuellem Wissen zu versorgen und fit für die Arbeitswelt von morgen zu werden. Durch die Übernahme von Weiterbildungskosten und Zuschüsse zum Arbeitslohn unterstützt der Staat Arbeitgeber und Arbeitnehmer dabei, den gesellschaftlichen Wandel in den Bereichen Energie und Umwelt mitzugehen und wettbewerbsfähig zu bleiben.

**Wir suchen aktuell Monteure (m/w/d)
 Für Personenauffangnetze/ Schutznetze
 Ab sofort in Vollzeit**



Was wir bieten:

- Unbefristete, ganzjährige Anstellung
- Monatlicher Tankgutschein
- Faire sowie leistungsgerechte Vergütung und pünktliche Bezahlung
- Zahlung von Verpflegungsmehraufwand

Was wir erwarten:

- Höhentauglichkeit
- Teamfähigkeit
- Führerschein Klasse B

Quereinsteiger, Berufseinsteiger oder Hobbykletterer sind herzlich willkommen.

Sie sind an der Tätigkeit interessiert und suchen eine neue Herausforderung?
 Dann bewerben Sie sich bitte schriftlich, telefonisch oder per E-Mail!
 Tel.05341/9020882, Mail: info@netzvermietung.de

JOTA

Jürgen Opitz Tiefbau- und Außenanlagen GmbH

Wir stellen ein (m/w/d):

- LKW-Fahrer
- Straßenbauer
- Baumaschinenführer

Einsatzgebiet überwiegend im Raum Hannover/Hildesheim

JOTA GmbH · Telefon: 051 21/78050
Maybachstraße 13 · 31135 Hildesheim
bewerbung@jota-tiefbau.de

Badespaß. Aber sicher!



Wir suchen Verstärkung!

Jetzt bewerben als:

- Fachangestellte*r für Bäderbetriebe (m/w/d)
- Rettungsschwimmer*in
- Auszubildende*r zum/r Fachangestellten für Bäderbetriebe (m/w/d)
- Reinigungskraft (m/w/d)

www.sarstedt.de/Politik_Bürgerservice/Stellenausschreibung/

Innerstad Sarstedt
Steinstraße 7 | 31157 Sarstedt | Tel. 05066 69989-40 /-42



Wir suchen Dich
zur Verstärkung
unseres Teams!



Pädagogische Fachkraft

(Vollzeit und Teilzeit möglich)

Heil- und Sozialpädagogen/-pädagoginnen,
Heilerziehungspfleger*innen,
Erzieher*innen und vergleichbar

für die Betreuung in der
besonderen Wohnform
im Erwachsenenbereich.



Weitere Infos unter:
<https://www.heimstattroederhof.de/ueber-uns/jobangebote>



Heimstatt Röderhof - Röderhof 7 - 31199 Diekholzen
Tel.: 05064 903 0 - bewerbung@heimstatt-roederhof.de

Fleischerei sucht **Mitarbeiter m/w/d**
für den Verkauf

Fachkraft oder Quereinsteiger

freundlich, neugierig, zuverlässig,
15 – 20 Std. die Woche

Bewerbung gerne schriftlich,
mit Foto und Lebenslauf



Oberg: Weststraße 8
Tel. 051 72 / 73 78

WIR SUCHEN DICH



Zum 01.08.2024:

- **Auszubildende** (m/w/d)
 - Anlagenmechaniker/in SHK
 - Elektroniker/in (Fachrichtung Gebäudetechniker)

Bewerbungen per E-Mail an: info@kakstein.de
oder anrufen unter ☎ 053 47/4 31

Kakstein

**Elektro
Sanitär
Heizung**

Nettlinger Straße 18 · 38272 Nordassel · www.kakstein.de

Diverse Bewerberpools als Chance für Angestellte

Von neuen Recruiting-Strategien profitieren alle Beteiligten

(djd). 86 Prozent der deutschen Unternehmen tun sich einer Umfrage des Personaldienstleisters ManpowerGroup zufolge schwer damit, vakante Positionen zu besetzen. Inmitten des steigenden Fachkräftemangels zeigen sie sich daher zunehmend flexibel und innovativ. Mit der Hinwendung zu diversen Bewerberpools ergeben sich auch für potenzielle Arbeitnehmende neue Perspektiven, vor allem für ältere Bewerber und Baby-Boomer: 39 Prozent der Firmen haben in den letzten zwölf Monaten verstärkt ältere Bewerberinnen und Bewerber eingestellt. Mit ihrer langjährigen Berufserfahrung bringen sie nicht nur Wissen, sondern auch von Arbeitgebern besonders geschätzte Soft Skills wie Teamfähigkeit, Verantwortungsbewusstsein und Mentoring-Kompetenzen mit.

Gewinn für „Silver Worker“, Jüngere und Jobwechsler

Auch jüngere Arbeitnehmende profitieren von den erweiterten

Recruiting-Strategien: Lange war der Druck auf junge Talente enorm, sich über exzellente Hochschulabschlüsse und Noten von der Masse abzuheben. Jetzt

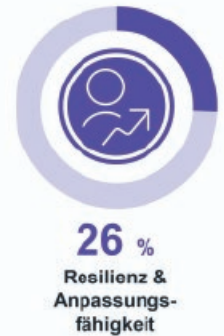
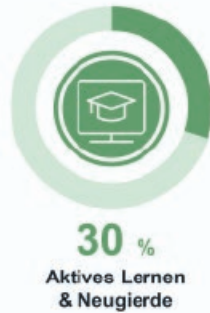
rücken praktische Erfahrungen, Soft Skills und Persönlichkeit stärker in den Vordergrund. Der ManpowerGroup-Studie zufolge legen Arbeitgeber bei der jüngeren Generation, speziell bei der Gen Z, vermehrt Wert auf Eigenschaften wie Wissbegierde und die Fähigkeit, eigenständig zu lernen. Teamfähigkeit und Anpassungsfähigkeit sind ebenfalls gefragt. Aber auch für all jene, die einen Jobwechsel anstreben, öffnen sich neue Türen. So können Talente mit Lücken im Lebenslauf oder ohne bestimmte technische Einstellungsvoraussetzungen profitieren und erhalten häufiger eine faire Chance im Bewerbungsverfahren.

Quereinstieg und Weiterbildung: Diversität als Schlüssel zum Erfolg

In einer Welt, in der lebenslanges Lernen immer wichtiger wird, senden die Unternehmen das Sig-

nal aus, dass jeder und jede unabhängig von Alter, Geschlecht oder Hintergrund einen wertvollen Beitrag zum Unternehmenserfolg leisten kann. Die Hinwendung zu einem diskriminierungsfreien Recruiting ist nicht nur ethisch geboten, sondern auch ein Schlüssel zum Geschäftserfolg: Vielfältige Teams bringen verschiedene Perspektiven und Denkweisen mit. Dies fördert die Kreativität, verbessert Entscheidungsprozesse und stärkt das Gemeinschaftsgefühl. „Die aktuelle Entwicklung ist ein Zeichen für eine moderne, inklusive und zukunftsorientierte Arbeitswelt. Für Bewerberinnen und Bewerber bedeutet dies mehr Chancengleichheit und Anerkennung ihrer individuellen Fähigkeiten und Erfahrungen. Wir unterstützen Talente dabei, sich für einen neuen Job zu qualifizieren und begleiten Quereinsteiger beim beruflichen Perspektivwechsel“, so Iwona Janas, Country Manager Deutschland der ManpowerGroup.

Arbeitgeber bestimmen die idealen Soft Skills für die Generation Z



In einer Umfrage nannten Arbeitgeber als ideale Soft Skills für die sogenannte Generation Z aktives Lernen und Neugierde, Zusammenarbeit und Teamfähigkeit sowie Resilienz und Anpassungsfähigkeit.

Foto: DJD/Manpower Group

Wir suchen:

zum nächstmöglichen Zeitpunkt

Pflegedienstleitung (m/w/d)

mit Zusatzqualifikation nach § 71 Abs. 3 SGB XI
ab 30 Std./Woche,
PKW-Führerschein erforderlich

examierte Pflegekraft (m/w/d)

in Teilzeit oder auf 538,- €-Basis zu sofort
PKW-Führerschein erforderlich

www.awo-peine.de/jobs
AWO Kreisverband Peine e.V. Frau Einhaus
Sedanstr. 15 05171-5069712
31224 Peine einhaus@awo-peine.de

Ihr Verlag für die Region

Mitarbeiter gesucht?

Für Stellenausschreibungen einfach
05123 40627-0 wählen.

Bedarf an Fachpersonal steigt weiter

Ausbildung und Karriere in der stark wachsenden Fitness- und Gesundheitsbranche

(djd). Die Menschen in Deutschland legen zunehmend Wert auf Fitness und Gesundheit. Eindrucksvoller Beleg ist die stark gestiegene Zahl der Mitglieder in Fitness- und Gesundheitsanlagen. Dadurch wächst auch der Personalbedarf in der Branche – wer sich entsprechend qualifiziert, hat ausgezeichnete berufliche Perspektiven.

Optionen zum Studium und zur Weiterbildung im Bereich Fitness- und Gesundheitstraining

Denn den Fachkräften – beispielsweise den Trainerinnen und Trainern – kommt hier eine entscheidende Rolle zu. Sie tragen maßgeblich zum Trainingserfolg bei und motivieren die Mitglieder in Fitness- und Gesundheitsanlagen langfristig. Das gut ausgebildete Fachpersonal muss eine bedarfsgerechte und fundierte Betreuung der Trainierenden sicherstellen können. Qualifizieren können sich künftige Fitness- und Gesundheitsexperten

beispielsweise an der staatlich anerkannten Deutschen Hochschule für Prävention und Gesundheitsmanagement (DHfPG). Sie bietet sieben duale Bachelor-Studiengänge, vier Master-Studiengänge, ein Graduiertenprogramm sowie über 100 Hochschulweiterbildungen in den Bereichen Prävention, Gesundheit, Ernährung, Fitness, Sport und Informatik an. Zudem können sich Interessierte auch mit Lehrgängen der BSA-Akademie nebenberuflich im Zukunftsmarkt Prävention, Fitness und Gesundheit qualifizieren und weiterbilden. Unter www.dhfgp-bsa.de gibt es mehr Infos zu beiden Qualifizierungsmöglichkeiten.

Mitgliederzahl in Fitness- und Gesundheitsanlagen erneut um eine Million gestiegen

Zum Ende des Jahres 2023 konnten die Fitness- und Gesundheitsanlagen in Deutschland 11,3 Millionen Mitglieder verzeichnen. Dieser Wert entspricht einem Zuwachs



Foto: DID/DHfPG/BSA

Ausbildungen und Studiengänge im Fitness- und Gesundheitsbereich eröffnen zahlreiche berufliche Möglichkeiten.

von über einer Million Mitgliedern im Vergleich zum Vorjahr, wie die „Eckdaten der deutschen Fitnesswirtschaft 2024“ zeigen – eine Datenerhebung des DSSV, der Prüfungs- und Beratungsgesellschaft Deloitte sowie der DHfPG. Schon 2022 hatte es ein Plus von einer

Million Mitgliedern gegeben – was allerdings noch zu einem Großteil auf den Nachholeffekt nach der Aufhebung der pandemiebedingten Beschränkungen zurückgeführt werden konnte. 2023 hat sich der Wachstumstrend in gleicher Größenordnung fortgesetzt.



Engagier dich für Mensch & Umwelt - eine gute Ausbildung bietet Chancen!

Starte mit einer Ausbildung bei uns ab 1. August 2025 durch.

Diese drei abwechslungsreichen Berufe mit Zukunft haben wir im Angebot für künftige Helden des Wassers:



– Umwelttechnologie für Abwasserbewirtschaftung (w/m/d) für den Standort Steinbrück

– Umwelttechnologie für Wasserversorgung (w/m/d) für Peine

– Industriekaufmann/-frau (w/m/d) für Peine

Nutze deine Chance!

Bewirb dich bis zum 31.10.2024.

Wir freuen uns über deine Bewerbung, gern über unser Bewerberportal der Website www.wvp-online.de/karriere/offene-stellen oder per E-Mail: bewerbung@wvp-online.de.

Mehr Infos auf www.wvp-online.de

Psst

PSSSST!

PSZSZSZTTT!

Was ist denn?

Schon gehört?

Augenoptik Geldmacher sucht Auszubildende (auch Umschüler) für den Augenoptikberuf! Technik, Mode, Handwerk und Weiterbildungschancen alles in einem!

Und wer so gerne mit Menschen arbeitet wie du? Das ist doch *perfekt*! Und das alles mit einem tollen engagierten Team! Am besten bewirbst du dich gleich!

Danke! Und wo?

Augenoptik Foto Studio Geldmacher GmbH
Unterstr. 63
31162 Bad Salzdetfurth
oder unter
Bewerbungen@geldmacher.com
Viel Glück!



Wir sind ein inhabergeführtes Autohaus und vertreiben seit 29 Jahren PEUGEOT Automobile in Peine. Für die Marke CITROËN übernehmen wir seit 13 Jahren den Service.



Für unser weiteres Wachstum und zur Sicherstellung unserer Kundenzufriedenheit suchen wir Sie als

**Bürokauffrau/
Serviceassistentin (m/w/d)**

in Vollzeit

für den Bereich der Kundenannahme, Rechnungsstellung sowie Buchhaltung und der Kassentätigkeit. Teamfähigkeit und Belastbarkeit zeichnen Sie aus. Sie sollten über eine kaufmännische Ausbildung mit Computerkenntnissen verfügen.

Einen Pkw-Führerschein (Klasse B / alt FS3) setzen wir voraus.

Wir bieten Ihnen einen sicheren Arbeitsplatz mit attraktiven Sonderzahlungen (Urlaubs- und Weihnachtsgeld) sowie 30 Tage Jahresurlaub.

Bitte senden Sie uns Ihre Unterlagen mit Angabe Ihres frühestmöglichen Eintrittstermins. Gern auch online unter

kerstin.macke-janek@autohaus-macke.de

Wir freuen uns darauf Sie kennenzulernen.

AUTOHAUS MACKE GMBH

Peine · Woltorfer Str. 110 B • Tel. 05171-77 850
www.autohaus-macke.de

BMW – Freude am Fahren.

Wir suchen zu sofort
Bürokauffrau/mann (m/w/d)
Bewerbungen bitte per E-Mail an:
mh@autohaus-hilgert.de



HU/AU täglich

schnell und unkompliziert,
Abnahme bei uns im Betrieb
durch Prüferingenieure der



Leibnizstr. 14 · 38228 SZ-Lebenstedt · Telefon 0 53 41 / 85 35-0
www.autohaus-hilgert.de · info@autohaus-hilgert.de



**Ersatzausträger und
Ferienvertretung (m/w/d) gesucht**

Einfach melden bei:

Martina Claus (Vertrieb)

☎ 05123 / 40627-24

@ martina.claus@gleitz-online.de

